

# КАРТА-ПЛАН ТЕРРИТОРИИ

## Пояснительная записка

**1. Сведения о территории выполнения комплексных кадастровых работ:** 47:25:0109070, город Гатчина Гатчинского муниципального округа Ленинградской области

(наименование субъекта Российской Федерации, муниципального образования, населенного пункта, уникальные учетные номера кадастровых кварталов, иные сведения, позволяющие определить местоположение территории, на которой выполняются комплексные кадастровые работы, например, наименование садоводческого или огороднического некоммерческого товарищества, гаражного кооператива, элемента планировочной структуры)

**2. Основания выполнения комплексных кадастровых работ:**

Наименование, дата и номер документа, на основании которого выполняются комплексные кадастровые работы: Распоряжение >, "28" декабря 2024 г. , Р/0315/24

**3. Дата подготовки карты-плана территории:** "10" апреля 2025 г.

**4. Сведения о заказчике(ах) комплексных кадастровых работ:**

В отношении юридического лица, органа местного самоуправления муниципального района, муниципального округа или городского округа либо уполномоченного исполнительного органа государственной власти субъекта Российской Федерации:

полное или сокращенное (в случае, если имеется) наименование: Федеральная служба государственной регистрации, кадастра и картографии (Росреестр) по Ленинградской области  
основной государственный регистрационный номер: 1034843045734  
идентификационный номер налогоплательщика: 7815027624

В отношении физического лица или представителя физических или юридических лиц:

фамилия, имя, отчество (последнее - при наличии): -  
страховой номер индивидуального лицевого счета в системе обязательного пенсионного страхования Российской Федерации (СНИЛС): -

Наименование и реквизиты документа, подтверждающие полномочия представителя заказчика(ов) комплексных кадастровых работ: -

Адрес электронной почты (для направления уведомления о результатах внесения сведений в Единый государственный реестр недвижимости): info@gmolo.ru

**5. Сведения об исполнителе комплексных кадастровых работ:**

Полное или сокращенное (в случае, если имеется) наименование и адрес юридического лица, с которым заключен государственный или муниципальный контракт либо договор подряда на выполнение комплексных кадастровых работ: ФИЛИАЛ ППК "РОСКАДАСТР" ПО ЛЕНИНГРАДСКОЙ ОБЛАСТИ, г. Санкт-Петербург, ВН.ТЕР.Г. МУНИЦИПАЛЬНЫЙ ОКРУГ ПОСАДСКИЙ, УЛ.ЧАПАЕВА, Д. 15, К.2, ЛИТЕРА Б

Фамилия, имя, отчество кадастрового инженера (последнее - при наличии): Ваганов Михаил Николаевич и основной государственный регистрационный номер кадастрового инженера индивидуального предпринимателя (ОГРНИП): -

Страховой номер индивидуального лицевого счета в системе обязательного пенсионного страхования Российской Федерации (СНИЛС) кадастрового инженера: 026-756-250 64

Уникальный реестровый номер кадастрового инженера в реестре саморегулируемой организации кадастровых инженеров и дата внесения сведений о физическом лице в такой реестр: А-2020, 2024-06-18

Полное или (в случае, если имеется) сокращенное наименование саморегулируемой организации кадастровых инженеров, членом которой является кадастровый инженер: Ассоциация "Союз кадастровых инженеров"

Контактный телефон: +79217955732

Почтовый адрес и адрес электронной почты, по которым осуществляется связь с кадастровым инженером: Г. Санкт-Петербург, ВН.ТЕР.Г. МУНИЦИПАЛЬНЫЙ ОКРУГ ПОСАДСКИЙ, УЛ ЧАПАЕВА, Д. 15, К. 2, ЛИТЕРА Б makaveev@47.kadastr.ru

6. Перечень документов, использованных при подготовке карты-плана территории					
№ п/п	Реквизиты документа				
	Вид	Дата	Номер	Наименование	Иные сведения
1	2	3	4	5	6
1	Кадастровый план территории	19.02.2025	КУВИ-001/2025-45237873	Кадастровый план территории кадастрового квартала 47:25:0109001	-
2	Иной документ	28.12.2024	Р/0315/24	Распоряжение <<Об организации выполнения комплексных кадастровых работ в 2025 году>>	-
3	Кадастровый план территории	03.04.2025	КУВИ-001/2025-82849655	Кадастровый план территории кадастрового квартала 47:25:0109070	-
4	Кадастровый план территории	07.03.2025	КУВИ-001/2025-61310701	Кадастровый план территории кадастрового квартала 47:25:0109069	-
5	Иной документ	01.01.2021	б/н	Цифровые ортофотопланы масштаба 1:500 Гатчинского городского поселения Гатчинского муниципального района Ленинградской области	-
6	Иной документ	11.04.2025	б/н	Архивные документы, материалы ГФДЗ	-
7	Кадастровый план территории	16.04.2025	КУВИ-001/2025-91073865	Кадастровый план территории кадастрового квартала 47:25:0109070	-
7. Пояснения к карте-плану территории					
<p>1. На территории кадастрового квартала 47:25:0109070 выполнены комплексные кадастровые работы (далее ККР). Карта-план территории подготовлен на основании: - сведений, содержащихся в Едином государственном реестре недвижимости (далее – ЕГРН); - картографической основы; - цифровые ортофотопланы масштаба 1:500 и 1:2000; - материалов землеустроительной документации, содержащихся в государственном фонде данных, полученных в результате проведения землеустройства; - ситуационных и поэтажных планов, содержащихся в технических паспортах, расположенных на земельных участках объектов недвижимости, которые находятся в архивах организаций по государственному техническому учету и (или) технической инвентаризации; - планово-картографических материалов, имеющихся в органах местного самоуправления муниципального района; - документов о правах на землю и иных содержащихся сведениях о местоположении границ земельных участков. Данный карта-план выполнен фотограмметрическим методом, что не противоречит Федеральному закону № 221 от 24.07.2007 «О кадастровой деятельности». Данный метод определения координат характерных точек не подразумевает описание сведений о пунктах геодезической сети и средствах измерения, применяемых в геодезическом методе определения координат характерных точек. Также данный метод не подразумевает включения в разделы карта-плана графических материалов «Схема геодезических построений». Погрешность определения координат характерных точек при выбранном методе составляет 0,2. По сведениям ЕГРН в границах кадастровых кварталов расположено 19 земельных участков, в том числе: - 3 ранее учтенных земельных участков - декларативный (границы не установлены в соответствии с требованиями земельного законодательства РФ), в том числе: - при выполнении комплексных кадастровых работ установлены границы 2 земельных участков; - исправлены реестровые ошибки в местоположении границ земельных участков 47:25:0109070:2, 47:25:0109070:3, 47:25:0109070:4, 47:25:0109070:5, 47:25:0109070:6, 47:25:0109070:7, 47:25:0109070:8, 47:25:0109070:10, 47:25:0109070:15, 47:25:0109070:16, 47:25:0109070:19, 47:25:0109070:23 – устранена чересполосица и наложение границ; исправление реестровых ошибок выполнено аналитическим методом с точностью определения координат поворотных точек участка границ, содержащихся в ЕГРН; Кроме того, было выявлено, что в данных ЕГРН отсутствуют сведения о земельных участках находящихся под объектами капитального строительства с кадастровыми номерами 47:25:0109001:394.</p>					

**Сведения о пунктах геодезической сети и средствах измерений**

**1. Сведения о пунктах геодезической сети:**

№ п/п	Вид геодези- ческой сети	Название пункта геодезической сети и тип знака	Система коорди- нат пункта геодези- ческой сети	Координаты пункта, м		Дата обследования -		
						Сведения о состоянии		
				X	Y	наружного знака пункта	центра пункта	марки центра пункта
1	2	3	4	5	6	7	8	9
1	-	-	-	-	-	-	-	-

**2. Сведения об использованных средствах измерений**

№ п/п	Наименование и обозначение типа средства измерений - прибора (инструмента, аппаратуры)	Заводской или серийный номер средства измерений	Реквизиты свидетельства о поверке прибора (инструмента, аппаратуры) и (или) срок действия поверки
1	2	3	4
1	Стереофотограмметрический комплекс PHOTOMOD StereoDraw	231	ЦФС PHOTOMOD локальная лицензия

## Сведения об уточняемых земельных участках

### 1. Сведения о характерных точках границы уточняемого земельного участка с кадастровым номером 47:25:0109070:55 :

Система координат МСК-47, зона 2

Зона № 2

Обозначение характерных точек границ	Координаты, м				Метод определения координат	Формулы, примененные для расчета средней квадратической погрешности определения координат характерных точек границ (Mt), с подставленными в такие формулы значениями и итоговые (вычисленные) значения Mt, м	Описание закрепле ния точки
	содержатся в Едином государственном реестре недвижимости		определены в результате выполнения комплексных кадастровых работ				
	X	Y	X	Y			
1	2	3	4	5	6	7	8
						-	
н1У	-	-	396334.03	2200382.34	Фотограмметричес кий метод	0.2	Закрепление отсутствует
н2У	-	-	396353.98	2200405.34	Фотограмметричес кий метод	0.2	Закрепление отсутствует
н3У	-	-	396340.55	2200418.40	Фотограмметричес кий метод	0.2	Закрепление отсутствует
н4У	-	-	396319.12	2200395.11	Фотограмметричес кий метод	0.2	Закрепление отсутствует
н1У	-	-	396334.03	2200382.34	Фотограмметричес кий метод	0.2	Закрепление отсутствует

### 2. Сведения о частях границ уточняемого земельного участка с кадастровым номером 47:25:0109070:55 :

Обозначение части границ		Горизонтальное проложение (S), м	Описание прохождения части границ	Сведения о согласовании местоположения границ (согласовано/спорное)
от т.	до т.			
1	2	3	4	5
н1У	н2У	30.45	-	-
н2У	н3У	18.73	-	-
н3У	н4У	31.65	-	-
н4У	н1У	19.63	-	-

### 3. Сведения о характеристиках уточняемого земельного участка с кадастровым номером 47:25:0109070:55 :

№ п/п	Наименование характеристики земельного участка	Значение характеристики
1	2	3
1.	Адрес земельного участка	Российская Федерация, 188301, Ленинградская область, м.о Гатчинский, город Гатчина, улица Воскова, дом 56
1.1.	Сведения о местоположении земельного участка (при отсутствии адреса) в структурированном в соответствии с федеральной информационной адресной системой виде	-
1.2.	Дополнительные сведения о местоположении земельного участка	-
2.	Площадь земельного участка ± величина погрешности определения (вычисления) площади ( $P \pm \Delta P$ ), м <sup>2</sup>	595 ± 17

3. Сведения о характеристиках уточняемого земельного участка с кадастровым номером 47:25:0109070:55 :		
№ п/п	Наименование характеристики земельного участка	Значение характеристики
1	2	3
3.	Формула, примененная для вычисления предельной погрешности определения площади земельного участка, с подставленными значениями и итоговые (вычисленные) значения ( $\Delta P$ ), м2	$\Delta P = 3.5 * M_t * \sqrt{P} = 3.5 * 0.2 * \sqrt{595} = 17$
4.	Площадь земельного участка согласно сведениям Единого государственного реестра недвижимости (Ркад), м2	600
5.	Оценка расхождения Р и Ркад (Р - Ркад), м2	5
6.	Предельные минимальный и максимальный размеры земельного участка (Рмин и Рмакс), м2	-
7.	Вид (виды) разрешенного использования	-
7.1.	Дополнительные сведения об использовании земельного участка	-
8.	Кадастровый или иной государственный учетный номер (инвентарный) здания, сооружения, объекта незавершенного строительства, расположенного на земельном участке	47:25:0109070:34
9.	Сведения о земельных участках (землях общего пользования, территории общего пользования), посредством которых обеспечивается доступ	Земли общего пользования
10.	Иные сведения	-
4. Пояснения к сведениям об уточняемом земельном участке с кадастровым номером 47:25:0109070:55 :		
1.	-	

## Сведения об уточняемых земельных участках

### 1. Сведения о характерных точках границы уточняемого земельного участка с кадастровым номером 47:25:0109070:18 :

Система координат МСК-47, зона 2

Зона № 2

Обозначение характерных точек границ	Координаты, м				Метод определения координат	Формулы, примененные для расчета средней квадратической погрешности определения координат характерных точек границ (Mt), с подставленными в такие формулы значениями и итоговые (вычисленные) значения Mt, м	Описание закрепле ния точки
	содержатся в Едином государственном реестре недвижимости		определены в результате выполнения комплексных кадастровых работ				
	X	Y	X	Y			
1	2	3	4	5	6	7	8
						-	
н156У	-	-	396444.51	2200259.75	-	-	-
н157У	-	-	396476.19	2200290.23	-	-	-
48	-	-	396450.86	2200313.97	-	-	-
4	-	-	396428.39	2200291.02	-	-	-
3	-	-	396421.14	2200283.56	-	-	-
2	-	-	396424.20	2200280.71	-	-	-
64	-	-	396440.10	2200264.40	-	-	-
63	-	-	396444.14	2200260.31	-	-	-
н156У	-	-	396444.51	2200259.75	-	-	-

### 2. Сведения о частях границ уточняемого земельного участка с кадастровым номером 47:25:0109070:18 :

Обозначение части границ		Горизонтальное проложение (S), м	Описание прохождения части границ	Сведения о согласовании местоположения границ (согласовано/спорное)
от т.	до т.			
1	2	3	4	5
н156У	н157У	43.96	-	-
н157У	48	34.72	-	-
48	4	32.12	-	-
4	3	10.40	-	-
3	2	4.18	-	-
2	64	22.78	-	-
64	63	5.75	-	-
63	н156У	0.67	-	-

### 3. Сведения о характеристиках уточняемого земельного участка с кадастровым номером 47:25:0109070:18 :

№ п/п	Наименование характеристики земельного участка	Значение характеристики
1	2	3
1.	Адрес земельного участка	Российская Федерация, 188301, Ленинградская область, м.о Гатчинский, город Гатчина, улица Воскова, дом 64

<b>3. Сведения о характеристиках уточняемого земельного участка с кадастровым номером 47:25:0109070:18 :</b>		
<b>№ п/п</b>	<b>Наименование характеристики земельного участка</b>	<b>Значение характеристики</b>
<b>1</b>	<b>2</b>	<b>3</b>
1.1.	Сведения о местоположении земельного участка (при отсутствии адреса) в структурированном в соответствии с федеральной информационной адресной системой виде	-
1.2.	Дополнительные сведения о местоположении земельного участка	-
2.	Площадь земельного участка $\pm$ величина погрешности определения (вычисления) площади ( $P \pm \Delta P$ ), м <sup>2</sup>	$1467 \pm 27$
3.	Формула, примененная для вычисления предельной погрешности определения площади земельного участка, с подставленными значениями и итоговые (вычисленные) значения ( $\Delta P$ ), м <sup>2</sup>	$\Delta P = 3.5 * M_t * \sqrt{P} = 3.5 * 0.2 * \sqrt{1467} = 27$
4.	Площадь земельного участка согласно сведениям Единого государственного реестра недвижимости (Ркад), м <sup>2</sup>	1453
5.	Оценка расхождения Р и Ркад ( $P - P_{кад}$ ), м <sup>2</sup>	14
6.	Предельные минимальный и максимальный размеры земельного участка ( $R_{мин}$ и $R_{макс}$ ), м <sup>2</sup>	- -
7.	Вид (виды) разрешенного использования	для размещения одноэтажного жилого дома с надворными постройками
7.1.	Дополнительные сведения об использовании земельного участка	-
8.	Кадастровый или иной государственный учетный номер (инвентарный) здания, сооружения, объекта незавершенного строительства, расположенного на земельном участке	47:25:0109070:35
9.	Сведения о земельных участках (землях общего пользования, территории общего пользования), посредством которых обеспечивается доступ	Земли общего пользования
10.	Иные сведения	-
<b>4. Пояснения к сведениям об уточняемом земельном участке с кадастровым номером 47:25:0109070:18 :</b>		
1.	-	

# Сведения об уточняемых земельных участках, необходимые для исправления реестровых ошибок в сведениях о местоположении их границ

1. Сведения о характерных точках границ уточняемого земельного участка с кадастровым номером 47:25:0109070:2 :

Система координат МСК 47 зона 2

Зона № 2

Обозначение характерных точек границ	Координаты, м				Метод определения координат	Формулы, примененные для расчета средней квадратической погрешности определения координат характерных точек границ (Mt), с подставленными в такие формулы значениями и итоговые (вычисленные) значения Mt, м	Описание закрепле ния точки
	содержатся в Едином государственном реестре недвижимости		определены в результате выполнения комплексных кадастровых работ				
	X	Y	X	Y			
1	2	3	4	5	6	7	8
						-	
1	396396.60	2200250.22	396396.60	2200250.22	Фотограмметрич еский метод	0.2	Закрепление отсутствует
2	396424.20	2200280.71	396424.20	2200280.71	Фотограмметрич еский метод	0.2	Закрепление отсутствует
3	396421.14	2200283.56	396421.14	2200283.56	Фотограмметрич еский метод	0.2	Закрепление отсутствует
4	396428.39	2200291.02	396428.39	2200291.02	Фотограмметрич еский метод	0.2	Закрепление отсутствует
5	396420.16	2200297.87	396419.85	2200297.91	Фотограмметрич еский метод	0.2	Закрепление отсутствует
6	396414.66	2200292.83	396414.66	2200292.82	Фотограмметрич еский метод	0.2	Закрепление отсутствует
7	396405.37	2200302.11	396405.37	2200302.10	Фотограмметрич еский метод	0.2	Закрепление отсутствует
8	396403.50	2200299.99	396403.62	2200300.14	Фотограмметрич еский метод	0.2	Закрепление отсутствует
35	-	-	396402.72	2200300.93	Фотограмметрич еский метод	0.2	Закрепление отсутствует
н5У	-	-	396393.14	2200289.97	Фотограмметрич еский метод	0.2	Закрепление отсутствует
9	396376.12	2200269.17	396376.02	2200269.22	Фотограмметрич еский метод	0.2	Закрепление отсутствует
1	396396.60	2200250.22	396396.60	2200250.22	Фотограмметрич еский метод	0.2	Закрепление отсутствует

2. Сведения о частях границ уточняемого земельного участка с кадастровым номером 47:25:0109070:2 :

Обозначение части границ		Горизонтальное проложение (S), м	Описание прохождения части границ	Сведения о согласовании местоположения границ (согласовано/спорное)
от т.	до т.			
1	2	3	4	5
1	2	41.13	-	-
2	3	4.18	-	-
3	4	10.40	-	-
4	5	10.97	-	-
5	6	7.27	-	-
6	7	13.13	-	-
7	8	2.63	-	-
8	35	1.20	-	-



<b>2. Сведения о частях границ уточняемого земельного участка с кадастровым номером 47:25:0109070:2 :</b>				
<b>Обозначение части границ</b>		<b>Горизонтальное проложение (S), м</b>	<b>Описание прохождения части границ</b>	<b>Сведения о согласовании местоположения границ (согласовано/спорное)</b>
<b>от т.</b>	<b>до т.</b>			
<b>1</b>	<b>2</b>	<b>3</b>	<b>4</b>	<b>5</b>
35	н5У	14.56	-	-
н5У	9	26.90	-	-
9	1	28.01	-	-
<b>3. Сведения о характеристиках уточняемого земельного участка с кадастровым номером 47:25:0109070:2 :</b>				
<b>№ п/п</b>	<b>Наименование характеристики</b>		<b>Значение характеристики</b>	
<b>1</b>	<b>2</b>		<b>3</b>	
1.	Адрес земельного участка		Российская Федерация, 188301, Ленинградская область, м.о Гатчинский, город Гатчина, улица Галеева, дом 9	
1.1.	Сведения о местоположении земельного участка (при отсутствии адреса) в структурированном в соответствии с федеральной информационной адресной системой виде		-	
1.2.	Дополнительные сведения о местоположении земельного участка		-	
2.	Площадь земельного участка ± величина погрешности определения (вычисления) площади ( $P \pm \Delta P$ ), м2		1334 ± 26	
3.	Формула, примененная для расчета предельной допустимой погрешности определения площади земельного участка, с подставленными значениями и итоговые (вычисленные) значения ( $\Delta P$ ), м2		$\Delta P = 3.5 * M_t * \sqrt{P} = 3.5 * 0.2 * \sqrt{1334} = 26$	
4.	Площадь земельного участка согласно сведениям Единого государственного реестра недвижимости (Ркад), м2		1301	
5.	Оценка расхождения Р и Ркад ( $P - P_{кад}$ ), м2		33	
6.	Предельные минимальный и максимальный размеры земельного участка ( $P_{мин}$ и $P_{макс}$ ), м2		- -	
7.	Кадастровый номер или иной государственный учетный номер (инвентарный) объекта недвижимости, расположенного на земельном участке		47:25:0109069:57	
8.	Вид (виды) разрешенного использования		-	
8.1.	Дополнительные сведения об использовании земельного участка		-	
9.	Сведения о земельных участках (землях общего пользования, территории общего пользования), посредством которых обеспечивается доступ		Земли общего пользования	
10.	Иные сведения		-	
<b>4. Пояснения к сведениям об уточняемом земельном участке с кадастровым номером 47:25:0109070:2 :</b>				
1.	-			

# Сведения об уточняемых земельных участках, необходимые для исправления реестровых ошибок в сведениях о местоположении их границ

1. Сведения о характерных точках границ уточняемого земельного участка с кадастровым номером 47:25:0109070:3 :

Система координат МСК 47 зона 2

Зона № 2

Обозначение характерных точек границ	Координаты, м				Метод определения координат	Формулы, примененные для расчета средней квадратической погрешности определения координат характерных точек границ (Mt), с подставленными в такие формулы значениями и итоговые (вычисленные) значения Mt, м	Описание закрепле ния точки
	содержатся в Едином государственном реестре недвижимости		определены в результате выполнения комплексных кадастровых работ				
	X	Y	X	Y			
1	2	3	4	5	6	7	8
						-	
10	396325.53	2200368.49	396325.53	2200368.49	Фотограмметрич еский метод	0.20	Закрепление отсутствует
11	396326.30	2200369.41	396326.30	2200369.41	Фотограмметрич еский метод	0.20	Закрепление отсутствует
12	396327.72	2200371.10	396327.72	2200371.10	Фотограмметрич еский метод	0.20	Закрепление отсутствует
13	396330.14	2200373.98	396330.14	2200373.98	Фотограмметрич еский метод	0.20	Закрепление отсутствует
14	396315.13	2200383.83	396315.13	2200383.83	Фотограмметрич еский метод	0.20	Закрепление отсутствует
15	396305.20	2200388.59	396305.20	2200388.59	Фотограмметрич еский метод	0.20	Закрепление отсутствует
16	396296.20	2200394.05	396296.20	2200394.05	Фотограмметрич еский метод	0.20	Закрепление отсутствует
17	396294.90	2200384.92	396294.90	2200384.92	Фотограмметрич еский метод	0.20	Закрепление отсутствует
18	396321.00	2200372.36	396321.00	2200372.36	Фотограмметрич еский метод	0.20	Закрепление отсутствует
10	396325.53	2200368.49	396325.53	2200368.49	Фотограмметрич еский метод	0.20	Закрепление отсутствует

2. Сведения о частях границ уточняемого земельного участка с кадастровым номером 47:25:0109070:3 :

Обозначение части границ		Горизонтальное проложение (S), м	Описание прохождения части границ	Сведения о согласовании местоположения границ (согласовано/спорное)
от т.	до т.			
1	2	3	4	5
10	11	1.20	-	-
11	12	2.21	-	-
12	13	3.76	-	-
13	14	17.95	-	-
14	15	11.01	-	-
15	16	10.53	-	-
16	17	9.22	-	-
17	18	28.96	-	-
18	10	5.96	-	-

3. Сведения о характеристиках уточняемого земельного участка с кадастровым номером 47:25:0109070:3 :		
№ п/п	Наименование характеристики	Значение характеристики
1	2	3
1.	Адрес земельного участка	Российская Федерация, 188301, Ленинградская область, м.о Гатчинский, город Гатчина, шоссе Корпиковское, дом 1А
1.1.	Сведения о местоположении земельного участка (при отсутствии адреса) в структурированном в соответствии с федеральной информационной адресной системой виде	-
1.2.	Дополнительные сведения о местоположении земельного участка	-
2.	Площадь земельного участка $\pm$ величина погрешности определения (вычисления) площади ( $P \pm \Delta P$ ), м2	$279 \pm 12$
3.	Формула, примененная для расчета предельной допустимой погрешности определения площади земельного участка, с подставленными значениями и итоговые (вычисленные) значения ( $\Delta P$ ), м2	$\Delta P = 3.5 * M_t * \sqrt{P} = 3.5 * 0.2 * \sqrt{279} = 12$
4.	Площадь земельного участка согласно сведениям Единого государственного реестра недвижимости (Ркад), м2	279
5.	Оценка расхождения Р и Ркад ( $P - P_{кад}$ ), м2	-
6.	Предельные минимальный и максимальный размеры земельного участка ( $P_{мин}$ и $P_{макс}$ ), м2	- -
7.	Кадастровый номер или иной государственный учетный номер (инвентарный) объекта недвижимости, расположенного на земельном участке	47:25:0109070:29
8.	Вид (виды) разрешенного использования	-
8.1.	Дополнительные сведения об использовании земельного участка	-
9.	Сведения о земельных участках (землях общего пользования, территории общего пользования), посредством которых обеспечивается доступ	Земли общего пользования
10.	Иные сведения	-
4. Пояснения к сведениям об уточняемом земельном участке с кадастровым номером 47:25:0109070:3 :		
1.	-	

# Сведения об уточняемых земельных участках, необходимые для исправления реестровых ошибок в сведениях о местоположении их границ

1. Сведения о характерных точках границ уточняемого земельного участка с кадастровым номером 47:25:0109070:5 :

Система координат МСК 47 зона 2

Зона № 2

Обозначение характерных точек границ	Координаты, м				Метод определения координат	Формулы, примененные для расчета средней квадратической погрешности определения координат характерных точек границ (Mt), с подставленными в такие формулы значениями и итоговые (вычисленные) значения Mt, м	Описание закрепле ния точки
	содержатся в Едином государственном реестре недвижимости		определены в результате выполнения комплексных кадастровых работ				
	X	Y	X	Y			
1	2	3	4	5	6	7	8
						-	
19	396331.65	2200363.18	396331.84	2200362.58	Фотограмметрич еский метод	0.2	Закрепление отсутствует
20	396330.89	2200363.34	-	-	-	-	-
21	396330.48	2200364.25	396330.48	2200364.25	Фотограмметрич еский метод	0.2	Закрепление отсутствует
10	-	-	396325.53	2200368.49	Фотограмметрич еский метод	0.2	Закрепление отсутствует
18	396321.00	2200372.36	396321.00	2200372.36	Фотограмметрич еский метод	0.2	Закрепление отсутствует
17	396294.90	2200384.92	396294.90	2200384.92	Фотограмметрич еский метод	0.2	Закрепление отсутствует
22	396289.41	2200351.44	396289.41	2200351.44	Фотограмметрич еский метод	0.2	Закрепление отсутствует
23	396312.63	2200329.76	-	-	-	-	-
23	-	-	396312.63	2200329.76	Фотограмметрич еский метод	0.2	Закрепление отсутствует
19	396331.65	2200363.18	396331.84	2200362.58	Фотограмметрич еский метод	0.2	Закрепление отсутствует

2. Сведения о частях границ уточняемого земельного участка с кадастровым номером 47:25:0109070:5 :

Обозначение части границ		Горизонтальное проложение (S), м	Описание прохождения части границ	Сведения о согласовании местоположения границ (согласовано/спорное)
от т.	до т.			
1	2	3	4	5
19	21	2.15	-	-
21	10	6.52	-	-
10	18	5.96	-	-
18	17	28.96	-	-
17	22	33.93	-	-
22	23	31.77	-	-
23	19	38.03	-	-

3. Сведения о характеристиках уточняемого земельного участка с кадастровым номером 47:25:0109070:5 :		
№ п/п	Наименование характеристики	Значение характеристики
1	2	3
1.	Адрес земельного участка	Российская Федерация, 188301, Ленинградская область, м.о Гатчинский, город Гатчина, улица Галеева, дом 1
1.1.	Сведения о местоположении земельного участка (при отсутствии адреса) в структурированном в соответствии с федеральной информационной адресной системой виде	-
1.2.	Дополнительные сведения о местоположении земельного участка	-
2.	Площадь земельного участка ± величина погрешности определения (вычисления) площади ( $P \pm \Delta P$ ), м2	$1331 \pm 26$
3.	Формула, примененная для расчета предельной допустимой погрешности определения площади земельного участка, с подставленными значениями и итоговые (вычисленные) значения ( $\Delta P$ ), м2	$\Delta P = 3.5 * M_t * \sqrt{P} = 3.5 * 0.2 * \sqrt{1331} = 26$
4.	Площадь земельного участка согласно сведениям Единого государственного реестра недвижимости (Ркад), м2	1321
5.	Оценка расхождения Р и Ркад ( $P - P_{кад}$ ), м2	10
6.	Предельные минимальный и максимальный размеры земельного участка ( $R_{мин}$ и $R_{макс}$ ), м2	- -
7.	Кадастровый номер или иной государственный учетный номер (инвентарный) объекта недвижимости, расположенного на земельном участке	47:25:0109069:36
8.	Вид (виды) разрешенного использования	-
8.1.	Дополнительные сведения об использовании земельного участка	-
9.	Сведения о земельных участках (землях общего пользования, территории общего пользования), посредством которых обеспечивается доступ	Земли общего пользования
10.	Иные сведения	-
4. Пояснения к сведениям об уточняемом земельном участке с кадастровым номером 47:25:0109070:5 :		
1.	-	

# Сведения об уточняемых земельных участках, необходимые для исправления реестровых ошибок в сведениях о местоположении их границ

1. Сведения о характерных точках границ уточняемого земельного участка с кадастровым номером 47:25:0109070:6 :

Система координат МСК-47, зона 2

Зона № 2

Обозначение характерных точек границ	Координаты, м				Метод определения координат	Формулы, примененные для расчета средней квадратической погрешности определения координат характерных точек границ (Mt), с подставленными в такие формулы значениями и итоговые (вычисленные) значения Mt, м	Описание закрепле ния точки
	содержатся в Едином государственном реестре недвижимости		определены в результате выполнения комплексных кадастровых работ				
	X	Y	X	Y			
1	2	3	4	5	6	7	8
						-	
н6У	-	-	396374.13	2200349.17	Фотограмметрич еский метод	0.2	Закрепление отсутствует
н7У	-	-	396391.53	2200369.95	Фотограмметрич еский метод	0.2	Закрепление отсутствует
н2У	-	-	396353.98	2200405.34	Фотограмметрич еский метод	0.2	Закрепление отсутствует
н1У	-	-	396334.03	2200382.34	Фотограмметрич еский метод	0.2	Закрепление отсутствует
н8У	-	-	396338.52	2200379.05	Фотограмметрич еский метод	0.2	Закрепление отсутствует
н9У	-	-	396340.77	2200376.96	Фотограмметрич еский метод	0.2	Закрепление отсутствует
н10У	-	-	396365.53	2200354.03	Фотограмметрич еский метод	0.2	Закрепление отсутствует
44	-	-	396366.02	2200353.71	Фотограмметрич еский метод	0.2	Закрепление отсутствует
н11У	-	-	396373.72	2200348.61	Фотограмметрич еский метод	0.2	Закрепление отсутствует
н6У	-	-	396374.13	2200349.17	Фотограмметрич еский метод	0.2	Закрепление отсутствует

2. Сведения о частях границ уточняемого земельного участка с кадастровым номером 47:25:0109070:6 :

Обозначение части границ		Горизонтальное проложение (S), м	Описание прохождения части границ	Сведения о согласовании местоположения границ (согласовано/спорное)
от т.	до т.			
1	2	3	4	5
н6У	н7У	27.10	-	-
н7У	н2У	51.60	-	-
н2У	н1У	30.45	-	-
н1У	н8У	5.57	-	-
н8У	н9У	3.07	-	-
н9У	н10У	33.75	-	-
н10У	44	0.59	-	-
44	н11У	9.24	-	-
н11У	н6У	0.69	-	-

3. Сведения о характеристиках уточняемого земельного участка с кадастровым номером 47:25:0109070:6 :		
№ п/п	Наименование характеристики	Значение характеристики
1	2	3
1.	Адрес земельного участка	Российская Федерация, 188301, Ленинградская область, м.о Гатчинский, город Гатчина, улица Воскова, дом 58
1.1.	Сведения о местоположении земельного участка (при отсутствии адреса) в структурированном в соответствии с федеральной информационной адресной системой виде	-
1.2.	Дополнительные сведения о местоположении земельного участка	-
2.	Площадь земельного участка ± величина погрешности определения (вычисления) площади ( $P \pm \Delta P$ ), м2	$1527 \pm 27$
3.	Формула, примененная для расчета предельной допустимой погрешности определения площади земельного участка, с подставленными значениями и итоговые (вычисленные) значения ( $\Delta P$ ), м2	$\Delta P = 3.5 * M_t * \sqrt{P} = 3.5 * 0.2 * \sqrt{1527} = 27$
4.	Площадь земельного участка согласно сведениям Единого государственного реестра недвижимости (Ркад), м2	1531
5.	Оценка расхождения Р и Ркад ( $P - P_{кад}$ ), м2	4
6.	Предельные минимальный и максимальный размеры земельного участка ( $R_{мин}$ и $R_{макс}$ ), м2	- -
7.	Кадастровый номер или иной государственный учетный номер (инвентарный) объекта недвижимости, расположенного на земельном участке	47:25:0109070:36 47:25:0109070:56
8.	Вид (виды) разрешенного использования	-
8.1.	Дополнительные сведения об использовании земельного участка	-
9.	Сведения о земельных участках (землях общего пользования, территории общего пользования), посредством которых обеспечивается доступ	Земли общего пользования
10.	Иные сведения	-
4. Пояснения к сведениям об уточняемом земельном участке с кадастровым номером 47:25:0109070:6 :		
1.	-	

Сведения об уточняемых земельных участках, необходимые для исправления реестровых ошибок в сведениях о местоположении их границ							
1. Сведения о характерных точках границ уточняемого земельного участка с кадастровым номером 47:25:0109070:7 :							
Система координат МСК 47 зона 2						Зона № 2	
Обозначение характерных точек границ	Координаты, м				Метод определения координат	Формулы, примененные для расчета средней квадратической погрешности определения координат характерных точек границ (Mt), с подставленными в такие формулы значениями и итоговые (вычисленные) значения Mt, м	Описание закрепле ния точки
	содержатся в Едином государственном реестре недвижимости		определены в результате выполнения комплексных кадастровых работ				
	X	Y	X	Y			
1	2	3	4	5	6	7	8
						-	
24	396403.62	2200324.16	396403.55	2200323.62	Фотограмметрич еский метод	0.20	Закрепление отсутствует
25	396420.52	2200342.84	396420.68	2200342.68	Фотограмметрич еский метод	0.20	Закрепление отсутствует
26	396396.18	2200366.04	396396.18	2200366.04	Фотограмметрич еский метод	0.20	Закрепление отсутствует
27	396381.63	2200349.41	396381.63	2200349.41	Фотограмметрич еский метод	0.20	Закрепление отсутствует
28	396378.29	2200345.86	396378.29	2200345.86	Фотограмметрич еский метод	0.20	Закрепление отсутствует
29	396384.03	2200340.67	396384.03	2200340.67	Фотограмметрич еский метод	0.20	Закрепление отсутствует
24	396403.62	2200324.16	396403.55	2200323.62	Фотограмметрич еский метод	0.20	Закрепление отсутствует
2. Сведения о частях границ уточняемого земельного участка с кадастровым номером 47:25:0109070:7 :							
Обозначение части границ		Горизонтальное проложение (S), м	Описание прохождения части границ	Сведения о согласовании местоположения границ (согласовано/спорное)			
от т.	до т.						
1	2	3	4	5			
24	25	25.63	-	-			
25	26	33.85	-	-			
26	27	22.10	-	-			
27	28	4.87	-	-			
28	29	7.74	-	-			
29	24	25.92	-	-			
3. Сведения о характеристиках уточняемого земельного участка с кадастровым номером 47:25:0109070:7 :							
№ п/п	Наименование характеристики			Значение характеристики			
1	2			3			
1.	Адрес земельного участка			Российская Федерация, Ленинградская область, м.о Гатчинский, город Гатчина, улица Галеева, дом 7			



<b>3. Сведения о характеристиках уточняемого земельного участка с кадастровым номером 47:25:0109070:7 :</b>		
<b>№ п/п</b>	<b>Наименование характеристики</b>	<b>Значение характеристики</b>
<b>1</b>	<b>2</b>	<b>3</b>
1.1.	Сведения о местоположении земельного участка (при отсутствии адреса) в структурированном в соответствии с федеральной информационной адресной системой виде	-
1.2.	Дополнительные сведения о местоположении земельного участка	-
2.	Площадь земельного участка $\pm$ величина погрешности определения (вычисления) площади ( $P \pm \Delta P$ ), м2	$887 \pm 21$
3.	Формула, примененная для расчета предельной допустимой погрешности определения площади земельного участка, с подставленными значениями и итоговые (вычисленные) значения ( $\Delta P$ ), м2	$\Delta P = 3.5 * M_t * \sqrt{P} = 3.5 * 0.2 * \sqrt{887} = 21$
4.	Площадь земельного участка согласно сведениям Единого государственного реестра недвижимости ( $P_{\text{кад}}$ ), м2	874
5.	Оценка расхождения $P$ и $P_{\text{кад}}$ ( $P - P_{\text{кад}}$ ), м2	13
6.	Предельные минимальный и максимальный размеры земельного участка ( $P_{\text{мин}}$ и $P_{\text{макс}}$ ), м2	- -
7.	Кадастровый номер или иной государственный учетный номер (инвентарный) объекта недвижимости, расположенного на земельном участке	47:25:0109070:56 47:25:0109070:32
8.	Вид (виды) разрешенного использования	-
8.1.	Дополнительные сведения об использовании земельного участка	-
9.	Сведения о земельных участках (землях общего пользования, территории общего пользования), посредством которых обеспечивается доступ	Земли общего пользования
10.	Иные сведения	-
<b>4. Пояснения к сведениям об уточняемом земельном участке с кадастровым номером 47:25:0109070:7 :</b>		
1.	-	

## Сведения об уточняемых земельных участках, необходимые для исправления реестровых ошибок в сведениях о местоположении их границ

**1. Сведения о характерных точках границ уточняемого земельного участка  
с кадастровым номером 47:25:0109070:8 :**

**Система координат МСК 47 зона 2**

**Зона № 2**

Обозначение характерных точек границ	Координаты, м				Метод определения координат	Формулы, примененные для расчета средней квадратической погрешности определения координат характерных точек границ (Mt), с подставленными в такие формулы значениями и итоговые (вычисленные) значения Mt, м	Описание закрепле ния точки
	содержатся в Едином государственном реестре недвижимости		определены в результате выполнения комплексных кадастровых работ				
	X	Y	X	Y			
1	2	3	4	5	6	7	8
						-	
30	396395.02	2200307.71	396395.02	2200307.71	Фотограмметрич еский метод	0.20	Закрепление отсутствует
31	396378.91	2200321.60	396378.91	2200321.60	Фотограмметрич еский метод	0.20	Закрепление отсутствует
32	396354.65	2200289.06	396354.65	2200289.06	Фотограмметрич еский метод	0.20	Закрепление отсутствует
33	396376.02	2200269.22	396376.02	2200269.22	Фотограмметрич еский метод	0.20	Закрепление отсутствует
34	396392.71	2200290.31	396393.14	2200289.97	Фотограмметрич еский метод	0.20	Закрепление отсутствует
35	396402.72	2200300.93	396402.72	2200300.93	Фотограмметрич еский метод	0.20	Закрепление отсутствует
30	396395.02	2200307.71	396395.02	2200307.71	Фотограмметрич еский метод	0.20	Закрепление отсутствует

**2. Сведения о частях границ уточняемого земельного участка  
с кадастровым номером 47:25:0109070:8 :**

Обозначение части границ		Горизонтальное проложение (S), м	Описание прохождения части границ	Сведения о согласовании местоположения границ (согласовано/спорное)
от т.	до т.			
1	2	3	4	5
30	31	21.27	-	-
31	32	40.59	-	-
32	33	29.16	-	-
33	34	26.90	-	-
34	35	14.56	-	-
35	30	10.26	-	-

**3. Сведения о характеристиках уточняемого земельного участка  
с кадастровым номером 47:25:0109070:8 :**

№ п/п	Наименование характеристики	Значение характеристики
1	2	3
1.	Адрес земельного участка	Российская Федерация, Ленинградская область, м.о Гатчинский, город Гатчина, улица Галеева, дом 7

3. Сведения о характеристиках уточняемого земельного участка с кадастровым номером 47:25:0109070:8 :		
№ п/п	Наименование характеристики	Значение характеристики
1	2	3
1.1.	Сведения о местоположении земельного участка (при отсутствии адреса) в структурированном в соответствии с федеральной информационной адресной системой виде	-
1.2.	Дополнительные сведения о местоположении земельного участка	-
2.	Площадь земельного участка ± величина погрешности определения (вычисления) площади ( $P \pm \Delta P$ ), м2	$1237 \pm 25$
3.	Формула, примененная для расчета предельной допустимой погрешности определения площади земельного участка, с подставленными значениями и итоговые (вычисленные) значения ( $\Delta P$ ), м2	$\Delta P = 3.5 * M_t * \sqrt{P} = 3.5 * 0.2 * \sqrt{1237} = 25$
4.	Площадь земельного участка согласно сведениям Единого государственного реестра недвижимости ( $P_{\text{кад}}$ ), м2	1226
5.	Оценка расхождения $P$ и $P_{\text{кад}}$ ( $P - P_{\text{кад}}$ ), м2	11
6.	Предельные минимальный и максимальный размеры земельного участка ( $P_{\text{мин}}$ и $P_{\text{макс}}$ ), м2	- -
7.	Кадастровый номер или иной государственный учетный номер (инвентарный) объекта недвижимости, расположенного на земельном участке	47:25:0109070:25 47:25:0109070:26
8.	Вид (виды) разрешенного использования	-
8.1.	Дополнительные сведения об использовании земельного участка	-
9.	Сведения о земельных участках (землях общего пользования, территории общего пользования), посредством которых обеспечивается доступ	Земли общего пользования
10.	Иные сведения	-
4. Пояснения к сведениям об уточняемом земельном участке с кадастровым номером 47:25:0109070:8 :		
1.	-	

# Сведения об уточняемых земельных участках, необходимые для исправления реестровых ошибок в сведениях о местоположении их границ

1. Сведения о характерных точках границ уточняемого земельного участка с кадастровым номером 47:25:0109070:15 :

Система координат МСК 47 зона 2

Зона №2

Обозначение характерных точек границ	Координаты, м				Метод определения координат	Формулы, примененные для расчета средней квадратической погрешности определения координат характерных точек границ (Mt), с подставленными в такие формулы значениями и итоговые (вычисленные) значения Mt, м	Описание закрепле ния точки
	содержатся в Едином государственном реестре недвижимости		определены в результате выполнения комплексных кадастровых работ				
	X	Y	X	Y			
1	2	3	4	5	6	7	8
						-	
36	396338.62	2200373.95	396338.62	2200373.94	Фотограмметрич еский метод	0.2	Закрепление отсутствует
н12У	-	-	396336.08	2200376.06	Фотограмметрич еский метод	0.2	Закрепление отсутствует
37	396318.81	2200390.44	396318.81	2200390.44	Фотограмметрич еский метод	0.2	Закрепление отсутствует
38	396298.73	2200404.64	396298.73	2200404.64	Фотограмметрич еский метод	0.2	Закрепление отсутствует
39	396297.74	2200404.93	396297.74	2200404.93	Фотограмметрич еский метод	0.2	Закрепление отсутствует
16	396296.20	2200394.05	396296.20	2200394.05	Фотограмметрич еский метод	0.2	Закрепление отсутствует
15	396305.20	2200388.59	396305.20	2200388.59	Фотограмметрич еский метод	0.2	Закрепление отсутствует
14	396315.13	2200383.83	396315.13	2200383.83	Фотограмметрич еский метод	0.2	Закрепление отсутствует
13	396330.14	2200373.98	396330.14	2200373.98	Фотограмметрич еский метод	0.2	Закрепление отсутствует
12	396327.72	2200371.10	396327.72	2200371.10	Фотограмметрич еский метод	0.2	Закрепление отсутствует
11	396326.30	2200369.41	396326.30	2200369.41	Фотограмметрич еский метод	0.2	Закрепление отсутствует
40	396325.52	2200368.48	396325.53	2200368.49	Фотограмметрич еский метод	0.2	Закрепление отсутствует
41	396330.48	2200364.24	396330.48	2200364.25	Фотограмметрич еский метод	0.2	Закрепление отсутствует
н13У	-	-	396331.08	2200364.94	Фотограмметрич еский метод	0.2	Закрепление отсутствует
36	396338.62	2200373.95	396338.62	2200373.94	Фотограмметрич еский метод	0.2	Закрепление отсутствует

2. Сведения о частях границ уточняемого земельного участка с кадастровым номером 47:25:0109070:15 :

Обозначение части границ		Горизонтальное проложение (S), м	Описание прохождения части границ	Сведения о согласовании местоположения границ (согласовано/спорное)
от т.	до т.			
1	2	3	4	5
36	н12У	3.31	-	-
н12У	37	22.47	-	-
37	38	24.59	-	-

2. Сведения о частях границ уточняемого земельного участка с кадастровым номером 47:25:0109070:15 :				
Обозначение части границ		Горизонтальное проложение (S), м	Описание прохождения части границ	Сведения о согласовании местоположения границ (согласовано/спорное)
от т.	до т.			
1	2	3	4	5
38	39	1.03	-	-
39	16	10.99	-	-
16	15	10.53	-	-
15	14	11.01	-	-
14	13	17.95	-	-
13	12	3.76	-	-
12	11	2.21	-	-
11	40	1.20	-	-
40	41	6.52	-	-
41	н13У	0.91	-	-
н13У	36	11.74	-	-
3. Сведения о характеристиках уточняемого земельного участка с кадастровым номером 47:25:0109070:15 :				
№ п/п	Наименование характеристики	Значение характеристики		
1	2	3		
1.	Адрес земельного участка	Российская Федерация, 188301, Ленинградская область, м.о Гатчинский, город Гатчина, шоссе Корпиковское, дом 1 а		
1.1.	Сведения о местоположении земельного участка (при отсутствии адреса) в структурированном в соответствии с федеральной информационной адресной системой виде	-		
1.2.	Дополнительные сведения о местоположении земельного участка	-		
2.	Площадь земельного участка ± величина погрешности определения (вычисления) площади ( $P \pm \Delta P$ ), м2	419 ± 14		
3.	Формула, примененная для расчета предельной допустимой погрешности определения площади земельного участка, с подставленными значениями и итоговые (вычисленные) значения ( $\Delta P$ ), м2	$\Delta P = 3.5 * M_t * \sqrt{P} = 3.5 * 0.2 * \sqrt{419} = 14$		
4.	Площадь земельного участка согласно сведениям Единого государственного реестра недвижимости (Ркад), м2	419		
5.	Оценка расхождения Р и Ркад ( $P - P_{кад}$ ), м2	-		
6.	Предельные минимальный и максимальный размеры земельного участка ( $P_{мин}$ и $P_{макс}$ ), м2	-		
7.	Кадастровый номер или иной государственный учетный номер (инвентарный) объекта недвижимости, расположенного на земельном участке	47:25:0109070:29		
8.	Вид (виды) разрешенного использования	-		
8.1.	Дополнительные сведения об использовании земельного участка	-		
9.	Сведения о земельных участках (землях общего пользования, территории общего пользования), посредством которых обеспечивается доступ	Земли общего пользования		
10.	Иные сведения	-		

**4. Пояснения к сведениям об уточняемом земельном участке с кадастровым номером 47:25:0109070:15 :**

1.

-

## Сведения об уточняемых земельных участках, необходимые для исправления реестровых ошибок в сведениях о местоположении их границ

**1. Сведения о характерных точках границ уточняемого земельного участка  
с кадастровым номером 47:25:0109070:16 :**

**Система координат МСК 47 зона 2**

**Зона № 2**

Обозначение характерных точек границ	Координаты, м				Метод определения координат	Формулы, примененные для расчета средней квадратической погрешности определения координат характерных точек границ (Mt), с подставленными в такие формулы значениями и итоговые (вычисленные) значения Mt, м	Описание закрепле ния точки
	содержатся в Едином государственном реестре недвижимости		определены в результате выполнения комплексных кадастровых работ				
	X	Y	X	Y			
1	2	3	4	5	6	7	8
						-	
28	396378.29	2200345.86	396378.29	2200345.86	Фотограмметрич еский метод	0.20	Закрепление отсутствует
42	396373.65	2200349.54	396374.13	2200349.17	Фотограмметрич еский метод	0.20	Закрепление отсутствует
43	396373.20	2200348.98	396373.72	2200348.61	Фотограмметрич еский метод	0.20	Закрепление отсутствует
44	396366.02	2200353.71	396366.02	2200353.71	Фотограмметрич еский метод	0.20	Закрепление отсутствует
45	396362.05	2200349.58	396362.05	2200349.57	Фотограмметрич еский метод	0.20	Закрепление отсутствует
46	396364.90	2200347.02	396364.90	2200347.00	Фотограмметрич еский метод	0.20	Закрепление отсутствует
47	396358.17	2200340.15	396358.17	2200340.15	Фотограмметрич еский метод	0.20	Закрепление отсутствует
31	396378.91	2200321.60	396378.91	2200321.60	Фотограмметрич еский метод	0.20	Закрепление отсутствует
30	396395.02	2200307.71	396395.02	2200307.71	Фотограмметрич еский метод	0.20	Закрепление отсутствует
н14У	-	-	396398.52	2200312.77	Фотограмметрич еский метод	0.20	Закрепление отсутствует
24	396403.62	2200324.16	396403.55	2200323.62	Фотограмметрич еский метод	0.20	Закрепление отсутствует
29	396384.03	2200340.67	396384.03	2200340.67	Фотограмметрич еский метод	0.20	Закрепление отсутствует
28	396378.29	2200345.86	396378.29	2200345.86	Фотограмметрич еский метод	0.20	Закрепление отсутствует

**2. Сведения о частях границ уточняемого земельного участка  
с кадастровым номером 47:25:0109070:16 :**

Обозначение части границ		Горизонтальное проложение (S), м	Описание прохождения части границ	Сведения о согласовании местоположения границ (согласовано/спорное)
от т.	до т.			
1	2	3	4	5
28	42	5.32	-	-
42	43	0.69	-	-
43	44	9.24	-	-
44	45	5.74	-	-
45	46	3.84	-	-
46	47	9.60	-	-

<b>2. Сведения о частях границ уточняемого земельного участка с кадастровым номером 47:25:0109070:16 :</b>				
Обозначение части границ		Горизонтальное проложение (S), м	Описание прохождения части границ	Сведения о согласовании местоположения границ (согласовано/спорное)
от т.	до т.			
1	2	3	4	5
47	31	27.83	-	-
31	30	21.27	-	-
30	н14У	6.15	-	-
н14У	24	11.96	-	-
24	29	25.92	-	-
29	28	7.74	-	-
<b>3. Сведения о характеристиках уточняемого земельного участка с кадастровым номером 47:25:0109070:16 :</b>				
№ п/п	Наименование характеристики		Значение характеристики	
1	2		3	
1.	Адрес земельного участка		Российская Федерация, Ленинградская область, м.о Гатчинский, город Гатчина, улица Воскова, участок 60а	
1.1.	Сведения о местоположении земельного участка (при отсутствии адреса) в структурированном в соответствии с федеральной информационной адресной системой виде		-	
1.2.	Дополнительные сведения о местоположении земельного участка		-	
2.	Площадь земельного участка ± величина погрешности определения (вычисления) площади ( $P \pm \Delta P$ ), м2		844 ± 20	
3.	Формула, примененная для расчета предельной допустимой погрешности определения площади земельного участка, с подставленными значениями и итоговые (вычисленные) значения ( $\Delta P$ ), м2		$\Delta P = 3.5 * M_t * \sqrt{P} = 3.5 * 0.2 * \sqrt{844} = 20$	
4.	Площадь земельного участка согласно сведениям Единого государственного реестра недвижимости (Ркад), м2		843	
5.	Оценка расхождения Р и Ркад ( $P - P_{кад}$ ), м2		1	
6.	Предельные минимальный и максимальный размеры земельного участка ( $R_{мин}$ и $R_{макс}$ ), м2		- -	
7.	Кадастровый номер или иной государственный учетный номер (инвентарный) объекта недвижимости, расположенного на земельном участке		47:25:0109070:33	
8.	Вид (виды) разрешенного использования		-	
8.1.	Дополнительные сведения об использовании земельного участка		-	
9.	Сведения о земельных участках (землях общего пользования, территории общего пользования), посредством которых обеспечивается доступ		Земли общего пользования	
10.	Иные сведения		-	
<b>4. Пояснения к сведениям об уточняемом земельном участке с кадастровым номером 47:25:0109070:16 :</b>				
1.	-			



## Сведения об уточняемых земельных участках, необходимые для исправления реестровых ошибок в сведениях о местоположении их границ

**1. Сведения о характерных точках границ уточняемого земельного участка  
с кадастровым номером 47:25:0109070:19 :**

**Система координат МСК 47 зона 2**

**Зона № 2**

Обозначение характерных точек границ	Координаты, м				Метод определения координат	Формулы, примененные для расчета средней квадратической погрешности определения координат характерных точек границ (Mt), с подставленными в такие формулы значениями и итоговые (вычисленные) значения Mt, м	Описание закрепле ния точки
	содержатся в Едином государственном реестре недвижимости		определены в результате выполнения комплексных кадастровых работ				
	X	Y	X	Y			
1	2	3	4	5	6	7	8
						-	
48	396450.86	2200313.97	396450.86	2200313.97	Фотограмметрич еский метод	0.20	Закрепление отсутствует
49	396420.83	2200342.56	396420.68	2200342.68	Фотограмметрич еский метод	0.20	Закрепление отсутствует
50	396403.95	2200323.87	396403.55	2200323.62	Фотограмметрич еский метод	0.20	Закрепление отсутствует
51	396399.83	2200314.69	-	-	-	-	-
52	396397.53	2200310.84	396398.52	2200312.77	Фотограмметрич еский метод	0.20	Закрепление отсутствует
30	396395.02	2200307.71	396395.02	2200307.71	Фотограмметрич еский метод	0.20	Закрепление отсутствует
35	-	-	396402.72	2200300.93	Фотограмметрич еский метод	0.20	Закрепление отсутствует
53	396403.62	2200300.14	396403.62	2200300.14	Фотограмметрич еский метод	0.20	Закрепление отсутствует
54	396405.37	2200302.10	396405.37	2200302.10	Фотограмметрич еский метод	0.20	Закрепление отсутствует
55	396414.66	2200292.82	396414.66	2200292.82	Фотограмметрич еский метод	0.20	Закрепление отсутствует
56	396420.06	2200297.77	396419.85	2200297.91	Фотограмметрич еский метод	0.20	Закрепление отсутствует
57	396428.20	2200290.92	396428.39	2200291.02	Фотограмметрич еский метод	0.20	Закрепление отсутствует
48	396450.86	2200313.97	396450.86	2200313.97	Фотограмметрич еский метод	0.20	Закрепление отсутствует

**2. Сведения о частях границ уточняемого земельного участка  
с кадастровым номером 47:25:0109070:19 :**

Обозначение части границ		Горизонтальное проложение (S), м	Описание прохождения части границ	Сведения о согласовании местоположения границ (согласовано/спорное)
от т.	до т.			
1	2	3	4	5
48	49	41.65	-	-
49	50	25.63	-	-
50	52	11.96	-	-
52	30	6.15	-	-
30	35	10.26	-	-
35	53	1.20	-	-
53	54	2.63	-	-

<b>2. Сведения о частях границ уточняемого земельного участка с кадастровым номером 47:25:0109070:19 :</b>				
Обозначение части границ		Горизонтальное проложение (S), м	Описание прохождения части границ	Сведения о согласовании местоположения границ (согласовано/спорное)
от т.	до т.			
1	2	3	4	5
54	55	13.13	-	-
55	56	7.27	-	-
56	57	10.97	-	-
57	48	32.12	-	-
<b>3. Сведения о характеристиках уточняемого земельного участка с кадастровым номером 47:25:0109070:19 :</b>				
№ п/п	Наименование характеристики		Значение характеристики	
1	2		3	
1.	Адрес земельного участка		Российская Федерация, 188301, Ленинградская область, м.о Гатчинский, город Гатчина, улица Воскова, дом 62	
1.1.	Сведения о местоположении земельного участка (при отсутствии адреса) в структурированном в соответствии с федеральной информационной адресной системой виде		-	
1.2.	Дополнительные сведения о местоположении земельного участка		-	
2.	Площадь земельного участка ± величина погрешности определения (вычисления) площади ( $P \pm \Delta P$ ), м2		1553 ± 28	
3.	Формула, примененная для расчета предельной допустимой погрешности определения площади земельного участка, с подставленными значениями и итоговые (вычисленные) значения ( $\Delta P$ ), м2		$\Delta P = 3.5 * M_t * \sqrt{P} = 3.5 * 0.2 * \sqrt{1553} = 28$	
4.	Площадь земельного участка согласно сведениям Единого государственного реестра недвижимости (Ркад), м2		1545	
5.	Оценка расхождения Р и Ркад ( $P - P_{кад}$ ), м2		8	
6.	Предельные минимальный и максимальный размеры земельного участка ( $P_{мин}$ и $P_{макс}$ ), м2		- -	
7.	Кадастровый номер или иной государственный учетный номер (инвентарный) объекта недвижимости, расположенного на земельном участке		47:25:0109070:54	
8.	Вид (виды) разрешенного использования		-	
8.1.	Дополнительные сведения об использовании земельного участка		-	
9.	Сведения о земельных участках (землях общего пользования, территории общего пользования), посредством которых обеспечивается доступ		Земли общего пользования	
10.	Иные сведения		-	
<b>4. Пояснения к сведениям об уточняемом земельном участке с кадастровым номером 47:25:0109070:19 :</b>				
1.	-			

## Сведения об уточняемых земельных участках, необходимые для исправления реестровых ошибок в сведениях о местоположении их границ

**1. Сведения о характерных точках границ уточняемого земельного участка  
с кадастровым номером 47:25:0109070:23 :**

**Система координат МСК 47 зона 2**

**Зона № 2**

Обозначение характерных точек границ	Координаты, м				Метод определения координат	Формулы, примененные для расчета средней квадратической погрешности определения координат характерных точек границ (Mt), с подставленными в такие формулы значениями и итоговые (вычисленные) значения Mt, м	Описание закрепле ния точки
	содержатся в Едином государственном реестре недвижимости		определены в результате выполнения комплексных кадастровых работ				
	X	Y	X	Y			
1	2	3	4	5	6	7	8
						-	
19	396331.65	2200363.18	396331.84	2200362.58	Фотограмметрич еский метод	0.20	Закрепление отсутствует
23	396312.63	2200329.76	396312.63	2200329.76	Фотограмметрич еский метод	0.20	Закрепление отсутствует
58	396326.54	2200316.31	396326.54	2200316.31	Фотограмметрич еский метод	0.20	Закрепление отсутствует
59	396334.43	2200308.82	396334.43	2200308.82	Фотограмметрич еский метод	0.20	Закрепление отсутствует
60	396355.93	2200342.16	396355.93	2200342.16	Фотограмметрич еский метод	0.20	Закрепление отсутствует
61	396331.72	2200363.30	396332.64	2200363.56	Фотограмметрич еский метод	0.20	Закрепление отсутствует
19	396331.65	2200363.18	396331.84	2200362.58	Фотограмметрич еский метод	0.20	Закрепление отсутствует

**2. Сведения о частях границ уточняемого земельного участка  
с кадастровым номером 47:25:0109070:23 :**

Обозначение части границ		Горизонтальное проложение (S), м	Описание прохождения части границ	Сведения о согласовании местоположения границ (согласовано/спорное)
от т.	до т.			
1	2	3	4	5
19	23	38.03	-	-
23	58	19.35	-	-
58	59	10.88	-	-
59	60	39.67	-	-
60	61	31.63	-	-
61	19	1.27	-	-

**3. Сведения о характеристиках уточняемого земельного участка  
с кадастровым номером 47:25:0109070:23 :**

№ п/п	Наименование характеристики	Значение характеристики
1	2	3
1.	Адрес земельного участка	Российская Федерация, 188301, Ленинградская область, м.о Гатчинский, город Гатчина, улица Галеева, дом 3

<b>3. Сведения о характеристиках уточняемого земельного участка с кадастровым номером 47:25:0109070:23 :</b>		
<b>№ п/п</b>	<b>Наименование характеристики</b>	<b>Значение характеристики</b>
<b>1</b>	<b>2</b>	<b>3</b>
1.1.	Сведения о местоположении земельного участка (при отсутствии адреса) в структурированном в соответствии с федеральной информационной адресной системой виде	-
1.2.	Дополнительные сведения о местоположении земельного участка	-
2.	Площадь земельного участка $\pm$ величина погрешности определения (вычисления) площади ( $P \pm \Delta P$ ), м2	$1201 \pm 24$
3.	Формула, примененная для расчета предельной допустимой погрешности определения площади земельного участка, с подставленными значениями и итоговые (вычисленные) значения ( $\Delta P$ ), м2	$\Delta P = 3.5 * M_t * \sqrt{P} = 3.5 * 0.2 * \sqrt{1201} = 24$
4.	Площадь земельного участка согласно сведениям Единого государственного реестра недвижимости ( $P_{\text{кад}}$ ), м2	1197
5.	Оценка расхождения $P$ и $P_{\text{кад}}$ ( $P - P_{\text{кад}}$ ), м2	4
6.	Предельные минимальный и максимальный размеры земельного участка ( $P_{\text{мин}}$ и $P_{\text{макс}}$ ), м2	- -
7.	Кадастровый номер или иной государственный учетный номер (инвентарный) объекта недвижимости, расположенного на земельном участке	-
8.	Вид (виды) разрешенного использования	-
8.1.	Дополнительные сведения об использовании земельного участка	-
9.	Сведения о земельных участках (землях общего пользования, территории общего пользования), посредством которых обеспечивается доступ	Земли общего пользования
10.	Иные сведения	-
<b>4. Пояснения к сведениям об уточняемом земельном участке с кадастровым номером 47:25:0109070:23 :</b>		
1.	-	

## Сведения об уточняемых земельных участках, необходимые для исправления реестровых ошибок в сведениях о местоположении их границ

**1. Сведения о характерных точках границ уточняемого земельного участка  
с кадастровым номером 47:25:0109070:10 :**

**Система координат МСК 47 зона 2**

**Зона № 2**

Обозначение характерных точек границ	Координаты, м				Метод определения координат	Формулы, примененные для расчета средней квадратической погрешности определения координат характерных точек границ (Mt), с подставленными в такие формулы значениями и итоговые (вычисленные) значения Mt, м	Описание закрепле ния точки
	содержатся в Едином государственном реестре недвижимости		определены в результате выполнения комплексных кадастровых работ				
	X	Y	X	Y			
1	2	3	4	5	6	7	8
						-	
62	396447.38	2200255.49	396452.92	2200249.73	-	-	-
63	396444.14	2200260.31	396453.12	2200249.95	-	-	-
64	396440.10	2200264.40	396447.38	2200255.49	-	-	-
65	396413.84	2200234.03	396444.51	2200259.75	-	-	-
66	396426.89	2200221.63	396444.14	2200260.31	-	-	-
67	396453.12	2200249.95	396440.10	2200264.40	-	-	-
65	-	-	396413.84	2200234.03	-	-	-
66	-	-	396426.89	2200221.63	-	-	-
н158У	-	-	396449.43	2200245.97	-	-	-
62	396447.38	2200255.49	396452.92	2200249.73	-	-	-

**2. Сведения о частях границ уточняемого земельного участка  
с кадастровым номером 47:25:0109070:10 :**

Обозначение части границ		Горизонтальное проложение (S), м	Описание прохождения части границ	Сведения о согласовании местоположения границ (согласовано/спорное)
от т.	до т.			
1	2	3	4	5
62	63	0.30	-	-
63	64	7.98	-	-
64	65	5.14	-	-
65	66	0.67	-	-
66	67	5.75	-	-
67	65	40.15	-	-
65	66	18.00	-	-
66	н158У	33.17	-	-
н158У	62	5.13	-	-

**3. Сведения о характеристиках уточняемого земельного участка  
с кадастровым номером 47:25:0109070:10 :**

№ п/п	Наименование характеристики	Значение характеристики
1	2	3
1.	Адрес земельного участка	-

3. Сведения о характеристиках уточняемого земельного участка с кадастровым номером 47:25:0109070:10 :		
№ п/п	Наименование характеристики	Значение характеристики
1	2	3
1.1.	Сведения о местоположении земельного участка (при отсутствии адреса) в структурированном в соответствии с федеральной информационной адресной системой виде	-
1.2.	Дополнительные сведения о местоположении земельного участка	-
2.	Площадь земельного участка ± величина погрешности определения (вычисления) площади ( $P \pm \Delta P$ ), м2	$732 \pm 19$
3.	Формула, примененная для расчета предельной допустимой погрешности определения площади земельного участка, с подставленными значениями и итоговые (вычисленные) значения ( $\Delta P$ ), м2	$\Delta P = 3.5 * M_t * \sqrt{P} = 3.5 * 0.2 * \sqrt{732} = 19$
4.	Площадь земельного участка согласно сведениям Единого государственного реестра недвижимости ( $P_{\text{кад}}$ ), м2	732
5.	Оценка расхождения $P$ и $P_{\text{кад}}$ ( $P - P_{\text{кад}}$ ), м2	-
6.	Предельные минимальный и максимальный размеры земельного участка ( $P_{\text{мин}}$ и $P_{\text{макс}}$ ), м2	- -
7.	Кадастровый номер или иной государственный учетный номер (инвентарный) объекта недвижимости, расположенного на земельном участке	-
8.	Вид (виды) разрешенного использования	для размещения существующего жилого дома
8.1.	Дополнительные сведения об использовании земельного участка	-
9.	Сведения о земельных участках (землях общего пользования, территории общего пользования), посредством которых обеспечивается доступ	Земли общего пользования
10.	Иные сведения	-
4. Пояснения к сведениям об уточняемом земельном участке с кадастровым номером 47:25:0109070:10 :		
1.	-	

**Описание местоположения зданий, сооружений,  
объектов незавершенного строительства на земельном участке**

**1. Сведения о характерных точках контура объекта недвижимости  
с кадастровым номером : 47:25:0000000:1819 :**

Система координат МСК-47, зона 2

Зона № 2

Обозначение характерных точек контура	Содержатся в Едином государственном реестре недвижимости			Определены в ходе выполнения комплексных кадастровых работ			Метод опреде ления коор динат	Формулы, примененные для расчета средней квадратической погрешности определения координат характерных точек (Mt), м, с подставленными в такие формулы значениями и итоговые (вычисленные) значения Mt, м
	Координаты, м		Ради ус, м	Координаты, м		Ради ус, м		
	X	Y	R	X	Y	R		
1	2	3	4	5	6	7	8	9
								-
н15О	-	-	-	396352.26	2200352.75	-	Фотограмметри ческий метод	0.2
н16О	-	-	-	396356.59	2200358.03	-	Фотограмметри ческий метод	0.2
н17О	-	-	-	396348.13	2200365.47	-	Фотограмметри ческий метод	0.2
н18О	-	-	-	396341.45	2200357.91	-	Фотограмметри ческий метод	0.2
н19О	-	-	-	396347.71	2200352.36	-	Фотограмметри ческий метод	0.2
н20О	-	-	-	396349.94	2200354.79	-	Фотограмметри ческий метод	0.2
н15О	-	-	-	396352.26	2200352.75	-	Фотограмметри ческий метод	0.2

**2. Сведения о характеристиках объекта недвижимости  
с кадастровым номером : 47:25:0000000:1819 :**

№ п/п	Наименование характеристики	Значение характеристики
1	2	3
1.	Вид объекта недвижимости	здание
2.	Ранее присвоенный государственный учетный номер (инвентарный) здания, сооружения, объекта незавершенного строительства	-
3.	Кадастровый номер земельного участка (земельных участков), в границах которого (которых) расположены здание, сооружение, объект незавершенного строительства	47:25:0109070:24
4.	Уникальный учетный номер кадастрового квартала, в границах которого расположены здание, сооружение, объект незавершенного строительства	47:25:0109070
5.	Адрес здания, сооружения, объекта незавершенного строительства	Российская Федерация, 188301, Ленинградская область, м.о Гатчинский, город Гатчина, шоссе Корпиковское, дом 16
5.1.	Сведения о местоположении здания, сооружения, объекта незавершенного строительства (при отсутствии адреса) в структурированном в соответствии с федеральной информационной адресной системой виде	-
5.2.	Дополнительные сведения о местоположении	-

**2. Сведения о характеристиках объекта недвижимости  
с кадастровым номером : 47:25:0000000:1819 :**

<b>№ п/п</b>	<b>Наименование характеристики</b>	<b>Значение характеристики</b>
<b>1</b>	<b>2</b>	<b>3</b>
6.	Иные сведения	-

**3. Пояснения к сведениям об объекте недвижимости с кадастровым номером 47:25:0000000:1819 :**

1.	-
----	---



**Описание местоположения зданий, сооружений,  
объектов незавершенного строительства на земельном участке**

**1. Сведения о характерных точках контура объекта недвижимости  
с кадастровым номером : 47:25:0109001:394 :**

Система координат МСК-47, зона 2

Зона № 2

Обозначение характерных точек контура	Содержатся в Едином государственном реестре недвижимости			Определены в ходе выполнения комплексных кадастровых работ			Метод опреде ления коор динат	Формулы, примененные для расчета средней квадратической погрешности определения координат характерных точек (Mt), м, с подставленными в такие формулы значениями и итоговые (вычисленные) значения Mt, м
	Координаты, м		Ради ус, м	Координаты, м		Ради ус, м		
	X	Y	R	X	Y	R		
1	2	3	4	5	6	7	8	9
								-
н21О	-	-	-	396484.88	2200225.79	-	Фотограмметри ческий метод	0.2
н22О	-	-	-	396492.80	2200231.28	-	Фотограмметри ческий метод	0.2
н23О	-	-	-	396490.65	2200234.56	-	Фотограмметри ческий метод	0.2
н24О	-	-	-	396489.16	2200233.59	-	Фотограмметри ческий метод	0.2
н25О	-	-	-	396486.22	2200237.75	-	Фотограмметри ческий метод	0.2
н26О	-	-	-	396479.77	2200233.35	-	Фотограмметри ческий метод	0.2
н21О	-	-	-	396484.88	2200225.79	-	Фотограмметри ческий метод	0.2

**2. Сведения о характеристиках объекта недвижимости  
с кадастровым номером : 47:25:0109001:394 :**

№ п/п	Наименование характеристики	Значение характеристики
1	2	3
1.	Вид объекта недвижимости	здание
2.	Ранее присвоенный государственный учетный номер (инвентарный) здания, сооружения, объекта незавершенного строительства	-
3.	Кадастровый номер земельного участка (земельных участков), в границах которого (которых) расположены здание, сооружение, объект незавершенного строительства	-
4.	Уникальный учетный номер кадастрового квартала, в границах которого расположены здание, сооружение, объект незавершенного строительства	47:25:0109070
5.	Адрес здания, сооружения, объекта незавершенного строительства	Российская Федерация, 188301, Ленинградская область, м.о Гатчинский, город Гатчина, улица Воскова, дом 68
5.1.	Сведения о местоположении здания, сооружения, объекта незавершенного строительства (при отсутствии адреса) в структурированном в соответствии с федеральной информационной адресной системой виде	-
5.2.	Дополнительные сведения о местоположении	-

**2. Сведения о характеристиках объекта недвижимости  
с кадастровым номером : 47:25:0109001:394 :**

<b>№ п/п</b>	<b>Наименование характеристики</b>	<b>Значение характеристики</b>
<b>1</b>	<b>2</b>	<b>3</b>
6.	Иные сведения	-

**3. Пояснения к сведениям об объекте недвижимости с кадастровым номером 47:25:0109001:394 :**

1.	-
----	---

# Описание местоположения зданий, сооружений, объектов незавершенного строительства на земельном участке

## 1. Сведения о характерных точках контура объекта недвижимости с кадастровым номером : 47:25:0109069:23 :

Система координат МСК-47, зона 2

Зона № 2

Обозначение характерных точек контура	Содержатся в Едином государственном реестре недвижимости			Определены в ходе выполнения комплексных кадастровых работ			Метод опреде ления коор динат	Формулы, примененные для расчета средней квадратической погрешности определения координат характерных точек (Mt), м, с подставленными в такие формулы значениями и итоговые (вычисленные) значения Mt, м
	Координаты, м		Ради ус, м	Координаты, м		Ради ус, м		
	X	Y	R	X	Y	R		
1	2	3	4	5	6	7	8	9
								-
н27О	-	-	-	396413.43	2200251.09	-	Фотограмметри ческий метод	0.2
н28О	-	-	-	396414.14	2200250.47	-	Фотограмметри ческий метод	0.2
н29О	-	-	-	396408.50	2200243.00	-	Фотограмметри ческий метод	0.2
н30О	-	-	-	396413.58	2200238.69	-	Фотограмметри ческий метод	0.2
н31О	-	-	-	396419.46	2200245.83	-	Фотограмметри ческий метод	0.2
н32О	-	-	-	396421.43	2200248.10	-	Фотограмметри ческий метод	0.2
н33О	-	-	-	396415.40	2200253.36	-	Фотограмметри ческий метод	0.2
н27О	-	-	-	396413.43	2200251.09	-	Фотограмметри ческий метод	0.2

## 2. Сведения о характеристиках объекта недвижимости с кадастровым номером : 47:25:0109069:23 :

№ п/п	Наименование характеристики	Значение характеристики
1	2	3
1.	Вид объекта недвижимости	здание
2.	Ранее присвоенный государственный учетный номер (инвентарный) здания, сооружения, объекта незавершенного строительства	-
3.	Кадастровый номер земельного участка (земельных участков), в границах которого (которых) расположены здание, сооружение, объект незавершенного строительства	47:25:0109070:9
4.	Уникальный учетный номер кадастрового квартала, в границах которого расположены здание, сооружение, объект незавершенного строительства	47:25:0109070
5.	Адрес здания, сооружения, объекта незавершенного строительства	Российская Федерация, 188301, Ленинградская область, м.о Гатчинский, город Гатчина, улица Галеева, дом 13
5.1.	Сведения о местоположении здания, сооружения, объекта незавершенного строительства (при отсутствии адреса) в структурированном в соответствии с федеральной информационной адресной системой виде	-

**2. Сведения о характеристиках объекта недвижимости  
с кадастровым номером : 47:25:0109069:23 :**

<b>№ п/п</b>	<b>Наименование характеристики</b>	<b>Значение характеристики</b>
<b>1</b>	<b>2</b>	<b>3</b>
5.2.	Дополнительные сведения о местоположении	-
6.	Иные сведения	-

**3. Пояснения к сведениям об объекте недвижимости с кадастровым номером 47:25:0109069:23 :**

1.	-
----	---

**Описание местоположения зданий, сооружений,  
объектов незавершенного строительства на земельном участке**

**1. Сведения о характерных точках контура объекта недвижимости  
с кадастровым номером : 47:25:0109069:29 :**

Система координат МСК-47, зона 2

Зона № 2

Обозначение характерных точек контура	Содержатся в Едином государственном реестре недвижимости			Определены в ходе выполнения комплексных кадастровых работ			Метод опреде ления коор динат	Формулы, примененные для расчета средней квадратической погрешности определения координат характерных точек (Mt), м, с подставленными в такие формулы значениями и итоговые (вычисленные) значения Mt, м
	Координаты, м		Ради ус, м	Координаты, м		Ради ус, м		
	X	Y	R	X	Y	R		
1	2	3	4	5	6	7	8	9
								-
н34О	-	-	-	396427.58	2200239.54	-	Фотограмметри ческий метод	0.2
н35О	-	-	-	396425.81	2200241.52	-	Фотограмметри ческий метод	0.2
н36О	-	-	-	396422.65	2200238.25	-	Фотограмметри ческий метод	0.2
н37О	-	-	-	396424.46	2200236.30	-	Фотограмметри ческий метод	0.2
н38О	-	-	-	396423.65	2200235.46	-	Фотограмметри ческий метод	0.2
н39О	-	-	-	396430.21	2200229.52	-	Фотограмметри ческий метод	0.2
н40О	-	-	-	396430.71	2200230.04	-	Фотограмметри ческий метод	0.2
н41О	-	-	-	396432.13	2200228.57	-	Фотограмметри ческий метод	0.2
н42О	-	-	-	396435.57	2200232.21	-	Фотограмметри ческий метод	0.2
н43О	-	-	-	396434.18	2200233.64	-	Фотограмметри ческий метод	0.2
н44О	-	-	-	396437.30	2200236.87	-	Фотограмметри ческий метод	0.2
н45О	-	-	-	396430.74	2200242.81	-	Фотограмметри ческий метод	0.2
н34О	-	-	-	396427.58	2200239.54	-	Фотограмметри ческий метод	0.2

**2. Сведения о характеристиках объекта недвижимости  
с кадастровым номером : 47:25:0109069:29 :**

№ п/п	Наименование характеристики	Значение характеристики
1	2	3
1.	Вид объекта недвижимости	здание
2.	Ранее присвоенный государственный учетный номер (инвентарный) здания, сооружения, объекта незавершенного строительства	-
3.	Кадастровый номер земельного участка (земельных участков), в границах которого (которых) расположены здание, сооружение, объект незавершенного строительства	47:25:0109070:10

**2. Сведения о характеристиках объекта недвижимости с кадастровым номером : 47:25:0109069:29 :**

№ п/п	Наименование характеристики	Значение характеристики
1	2	3
4.	Уникальный учетный номер кадастрового квартала, в границах которого расположены здание, сооружение, объект незавершенного строительства	47:25:0109070
5.	Адрес здания, сооружения, объекта незавершенного строительства	Российская Федерация, 188301, Ленинградская область, м.о Гатчинский, город Гатчина, улица Галеева, дом 15А
5.1.	Сведения о местоположении здания, сооружения, объекта незавершенного строительства (при отсутствии адреса) в структурированном в соответствии с федеральной информационной адресной системой виде	-
5.2.	Дополнительные сведения о местоположении	-
6.	Иные сведения	-

**3. Пояснения к сведениям об объекте недвижимости с кадастровым номером 47:25:0109069:29 :**

1.	-
----	---

**Описание местоположения зданий, сооружений,  
объектов незавершенного строительства на земельном участке**

**1. Сведения о характерных точках контура объекта недвижимости  
с кадастровым номером : 47:25:0109069:36 :**

Система координат МСК-47, зона 2

Зона № 2

Обозначение характерных точек контура	Содержатся в Едином государственном реестре недвижимости			Определены в ходе выполнения комплексных кадастровых работ			Метод опреде ления коор динат	Формулы, примененные для расчета средней квадратической погрешности определения координат характерных точек (Mt), м, с подставленными в такие формулы значениями и итоговые (вычисленные) значения Mt, м
	Координаты, м		Ради ус, м	Координаты, м		Ради ус, м		
	X	Y	R	X	Y	R		
1	2	3	4	5	6	7	8	9
								-
н46О	-	-	-	396308.84	2200352.28	-	Фотограмметри ческий метод	0.2
н47О	-	-	-	396311.31	2200362.43	-	Фотограмметри ческий метод	0.2
н48О	-	-	-	396308.42	2200363.07	-	Фотограмметри ческий метод	0.2
н49О	-	-	-	396308.75	2200364.54	-	Фотограмметри ческий метод	0.2
н50О	-	-	-	396303.99	2200365.69	-	Фотограмметри ческий метод	0.2
н51О	-	-	-	396303.38	2200363.24	-	Фотограмметри ческий метод	0.2
н52О	-	-	-	396302.12	2200363.52	-	Фотограмметри ческий метод	0.2
н53О	-	-	-	396301.83	2200362.36	-	Фотограмметри ческий метод	0.2
н54О	-	-	-	396297.96	2200363.30	-	Фотограмметри ческий метод	0.2
н55О	-	-	-	396296.39	2200355.12	-	Фотограмметри ческий метод	0.2
н46О	-	-	-	396308.84	2200352.28	-	Фотограмметри ческий метод	0.2

**2. Сведения о характеристиках объекта недвижимости  
с кадастровым номером : 47:25:0109069:36 :**

№ п/п	Наименование характеристики	Значение характеристики
1	2	3
1.	Вид объекта недвижимости	здание
2.	Ранее присвоенный государственный учетный номер (инвентарный) здания, сооружения, объекта незавершенного строительства	-
3.	Кадастровый номер земельного участка (земельных участков), в границах которого (которых) расположены здание, сооружение, объект незавершенного строительства	47:25:0109070:5
4.	Уникальный учетный номер кадастрового квартала, в границах которого расположены здание, сооружение, объект незавершенного строительства	47:25:0109070

**2. Сведения о характеристиках объекта недвижимости с кадастровым номером : 47:25:0109069:36 :**

№ п/п	Наименование характеристики	Значение характеристики
1	2	3
5.	Адрес здания, сооружения, объекта незавершенного строительства	Российская Федерация, 188301, Ленинградская область, м.о Гатчинский, город Гатчина, улица Галеева, дом 1
5.1.	Сведения о местоположении здания, сооружения, объекта незавершенного строительства (при отсутствии адреса) в структурированном в соответствии с федеральной информационной адресной системой виде	-
5.2.	Дополнительные сведения о местоположении	-
6.	Иные сведения	-

**3. Пояснения к сведениям об объекте недвижимости с кадастровым номером 47:25:0109069:36 :**

1.	-
----	---



**Описание местоположения зданий, сооружений,  
объектов незавершенного строительства на земельном участке**

**1. Сведения о характерных точках контура объекта недвижимости  
с кадастровым номером : 47:25:0109069:57 :**

Система координат МСК-47, зона 2

Зона № 2

Обозначение характерных точек контура	Содержатся в Едином государственном реестре недвижимости			Определены в ходе выполнения комплексных кадастровых работ			Метод опреде ления коор динат	Формулы, примененные для расчета средней квадратической погрешности определения координат характерных точек (Mt), м, с подставленными в такие формулы значениями и итоговые (вычисленные) значения Mt, м
	Координаты, м		Ради ус, м	Координаты, м		Ради ус, м		
	X	Y	R	X	Y	R		
1	2	3	4	5	6	7	8	9
								-
н56О	-	-	-	396409.92	2200266.48	-	Фотограмметри ческий метод	0.2
н57О	-	-	-	396419.99	2200277.01	-	Фотограмметри ческий метод	0.2
н58О	-	-	-	396418.64	2200278.40	-	Фотограмметри ческий метод	0.2
н59О	-	-	-	396418.09	2200277.79	-	Фотограмметри ческий метод	0.2
н60О	-	-	-	396408.10	2200287.04	-	Фотограмметри ческий метод	0.2
н61О	-	-	-	396398.64	2200276.83	-	Фотограмметри ческий метод	0.2
н56О	-	-	-	396409.92	2200266.48	-	Фотограмметри ческий метод	0.2

**2. Сведения о характеристиках объекта недвижимости  
с кадастровым номером : 47:25:0109069:57 :**

№ п/п	Наименование характеристики	Значение характеристики
1	2	3
1.	Вид объекта недвижимости	здание
2.	Ранее присвоенный государственный учетный номер (инвентарный) здания, сооружения, объекта незавершенного строительства	-
3.	Кадастровый номер земельного участка (земельных участков), в границах которого (которых) расположены здание, сооружение, объект незавершенного строительства	47:25:0109070:2
4.	Уникальный учетный номер кадастрового квартала, в границах которого расположены здание, сооружение, объект незавершенного строительства	47:25:0109070
5.	Адрес здания, сооружения, объекта незавершенного строительства	Российская Федерация, 188301, Ленинградская область, м.о Гатчинский, город Гатчина, улица Галеева, дом 9
5.1.	Сведения о местоположении здания, сооружения, объекта незавершенного строительства (при отсутствии адреса) в структурированном в соответствии с федеральной информационной адресной системой виде	-
5.2.	Дополнительные сведения о местоположении	-

**2. Сведения о характеристиках объекта недвижимости  
с кадастровым номером : 47:25:0109069:57 :**

<b>№ п/п</b>	<b>Наименование характеристики</b>	<b>Значение характеристики</b>
<b>1</b>	<b>2</b>	<b>3</b>
6.	Иные сведения	-

**3. Пояснения к сведениям об объекте недвижимости с кадастровым номером 47:25:0109069:57 :**

1.	-
----	---

# Описание местоположения зданий, сооружений, объектов незавершенного строительства на земельном участке

## 1. Сведения о характерных точках контура объекта недвижимости с кадастровым номером : 47:25:0109070:25 :

Система координат МСК-47, зона 2

Зона № 2

Обозначение характерных точек контура	Содержатся в Едином государственном реестре недвижимости			Определены в ходе выполнения комплексных кадастровых работ			Метод опреде ления коор динат	Формулы, примененные для расчета средней квадратической погрешности определения координат характерных точек (Mt), м, с подставленными в такие формулы значениями и итоговые (вычисленные) значения Mt, м
	Координаты, м		Ради ус, м	Координаты, м		Ради ус, м		
	X	Y	R	X	Y	R		
1	2	3	4	5	6	7	8	9
								-
н62О	-	-	-	396394.36	2200293.43	-	Фотограмметри ческий метод	0.2
н63О	-	-	-	396400.83	2200300.08	-	Фотограмметри ческий метод	0.2
н64О	-	-	-	396393.63	2200306.87	-	Фотограмметри ческий метод	0.2
н65О	-	-	-	396389.36	2200302.49	-	Фотограмметри ческий метод	0.2
н66О	-	-	-	396392.61	2200299.17	-	Фотограмметри ческий метод	0.2
н67О	-	-	-	396390.56	2200296.94	-	Фотограмметри ческий метод	0.2
н62О	-	-	-	396394.36	2200293.43	-	Фотограмметри ческий метод	0.2

## 2. Сведения о характеристиках объекта недвижимости с кадастровым номером : 47:25:0109070:25 :

№ п/п	Наименование характеристики	Значение характеристики
1	2	3
1.	Вид объекта недвижимости	здание
2.	Ранее присвоенный государственный учетный номер (инвентарный) здания, сооружения, объекта незавершенного строительства	-
3.	Кадастровый номер земельного участка (земельных участков), в границах которого (которых) расположены здание, сооружение, объект незавершенного строительства	47:25:0109070:8
4.	Уникальный учетный номер кадастрового квартала, в границах которого расположены здание, сооружение, объект незавершенного строительства	47:25:0109070
5.	Адрес здания, сооружения, объекта незавершенного строительства	Российская Федерация, Ленинградская область, м.о Гатчинский, город Гатчина, улица Галеева, дом 7
5.1.	Сведения о местоположении здания, сооружения, объекта незавершенного строительства (при отсутствии адреса) в структурированном в соответствии с федеральной информационной адресной системой виде	-
5.2.	Дополнительные сведения о местоположении	-

**2. Сведения о характеристиках объекта недвижимости  
с кадастровым номером : 47:25:0109070:25 :**

<b>№ п/п</b>	<b>Наименование характеристики</b>	<b>Значение характеристики</b>
<b>1</b>	<b>2</b>	<b>3</b>
6.	Иные сведения	-

**3. Пояснения к сведениям об объекте недвижимости с кадастровым номером 47:25:0109070:25 :**

1.	-
----	---

**Описание местоположения зданий, сооружений,  
объектов незавершенного строительства на земельном участке**

**1. Сведения о характерных точках контура объекта недвижимости  
с кадастровым номером : 47:25:0109070:26 :**

Система координат МСК-47, зона 2

Зона № 2

Обозначение характерных точек контура	Содержатся в Едином государственном реестре недвижимости			Определены в ходе выполнения комплексных кадастровых работ			Метод опреде ления коор динат	Формулы, примененные для расчета средней квадратической погрешности определения координат характерных точек (Mt), м, с подставленными в такие формулы значениями и итоговые (вычисленные) значения Mt, м
	Координаты, м		Ради ус, м	Координаты, м		Ради ус, м		
	X	Y	R	X	Y	R		
1	2	3	4	5	6	7	8	9
								-
н68О	-	-	-	396372.70	2200281.50	-	Фотограмметри ческий метод	0.2
н69О	-	-	-	396377.56	2200286.36	-	Фотограмметри ческий метод	0.2
н70О	-	-	-	396369.85	2200294.11	-	Фотограмметри ческий метод	0.2
н71О	-	-	-	396367.26	2200291.95	-	Фотограмметри ческий метод	0.2
н72О	-	-	-	396365.61	2200293.45	-	Фотограмметри ческий метод	0.2
н73О	-	-	-	396361.74	2200289.50	-	Фотограмметри ческий метод	0.2
н74О	-	-	-	396364.66	2200286.80	-	Фотограмметри ческий метод	0.2
н75О	-	-	-	396365.94	2200288.23	-	Фотограмметри ческий метод	0.2
н68О	-	-	-	396372.70	2200281.50	-	Фотограмметри ческий метод	0.2

**2. Сведения о характеристиках объекта недвижимости  
с кадастровым номером : 47:25:0109070:26 :**

№ п/п	Наименование характеристики	Значение характеристики
1	2	3
1.	Вид объекта недвижимости	здание
2.	Ранее присвоенный государственный учетный номер (инвентарный) здания, сооружения, объекта незавершенного строительства	-
3.	Кадастровый номер земельного участка (земельных участков), в границах которого (которых) расположены здание, сооружение, объект незавершенного строительства	47:25:0109070:8
4.	Уникальный учетный номер кадастрового квартала, в границах которого расположены здание, сооружение, объект незавершенного строительства	47:25:0109070
5.	Адрес здания, сооружения, объекта незавершенного строительства	Российская Федерация, 188301, Ленинградская область, м.о Гатчинский, город Гатчина, улица Галеева, дом 7

**2. Сведения о характеристиках объекта недвижимости с кадастровым номером : 47:25:0109070:26 :**

№ п/п	Наименование характеристики	Значение характеристики
1	2	3
5.1.	Сведения о местоположении здания, сооружения, объекта незавершенного строительства (при отсутствии адреса) в структурированном в соответствии с федеральной информационной адресной системой виде	-
5.2.	Дополнительные сведения о местоположении	-
6.	Иные сведения	-

**3. Пояснения к сведениям об объекте недвижимости с кадастровым номером 47:25:0109070:26 :**

1.	-
----	---

# Описание местоположения зданий, сооружений, объектов незавершенного строительства на земельном участке

**1. Сведения о характерных точках контура объекта недвижимости  
с кадастровым номером : 47:25:0109070:27 :**

Система координат МСК-47, зона 2

Зона № 2

Обозначение характерных точек контура	Содержатся в Едином государственном реестре недвижимости			Определены в ходе выполнения комплексных кадастровых работ			Метод опреде ления коор динат	Формулы, примененные для расчета средней квадратической погрешности определения координат характерных точек (Mt), м, с подставленными в такие формулы значениями и итоговые (вычисленные) значения Mt, м
	Координаты, м		Ради ус, м	Координаты, м		Ради ус, м		
	X	Y	R	X	Y	R		
1	2	3	4	5	6	7	8	9
								-
н76О	-	-	-	396454.02	2200204.74	-	Фотограмметри ческий метод	0.2
н77О	-	-	-	396460.52	2200211.47	-	Фотограмметри ческий метод	0.2
н78О	-	-	-	396453.07	2200218.92	-	Фотограмметри ческий метод	0.2
н79О	-	-	-	396450.80	2200216.70	-	Фотограмметри ческий метод	0.2
н80О	-	-	-	396452.01	2200215.38	-	Фотограмметри ческий метод	0.2
н81О	-	-	-	396447.76	2200211.09	-	Фотограмметри ческий метод	0.2
н76О	-	-	-	396454.02	2200204.74	-	Фотограмметри ческий метод	0.2

**2. Сведения о характеристиках объекта недвижимости  
с кадастровым номером : 47:25:0109070:27 :**

№ п/п	Наименование характеристики	Значение характеристики
1	2	3
1.	Вид объекта недвижимости	здание
2.	Ранее присвоенный государственный учетный номер (инвентарный) здания, сооружения, объекта незавершенного строительства	-
3.	Кадастровый номер земельного участка (земельных участков), в границах которого (которых) расположены здание, сооружение, объект незавершенного строительства	47:25:0109070:11
4.	Уникальный учетный номер кадастрового квартала, в границах которого расположены здание, сооружение, объект незавершенного строительства	47:25:0109070
5.	Адрес здания, сооружения, объекта незавершенного строительства	Российская Федерация, 188301, Ленинградская область, м.о Гатчинский, город Гатчина, улица Галеева, дом 15
5.1.	Сведения о местоположении здания, сооружения, объекта незавершенного строительства (при отсутствии адреса) в структурированном в соответствии с федеральной информационной адресной системой виде	-
5.2.	Дополнительные сведения о местоположении	-

**2. Сведения о характеристиках объекта недвижимости  
с кадастровым номером : 47:25:0109070:27 :**

<b>№ п/п</b>	<b>Наименование характеристики</b>	<b>Значение характеристики</b>
<b>1</b>	<b>2</b>	<b>3</b>
6.	Иные сведения	-

**3. Пояснения к сведениям об объекте недвижимости с кадастровым номером 47:25:0109070:27 :**

1.	-
----	---



**Описание местоположения зданий, сооружений,  
объектов незавершенного строительства на земельном участке**

**1. Сведения о характерных точках контура объекта недвижимости  
с кадастровым номером : 47:25:0109070:28 :**

Система координат МСК-47, зона 2

Зона № 2

Обозначение характерных точек контура	Содержатся в Едином государственном реестре недвижимости			Определены в ходе выполнения комплексных кадастровых работ			Метод опреде ления коор динат	Формулы, примененные для расчета средней квадратической погрешности определения координат характерных точек (Mt), м, с подставленными в такие формулы значениями и итоговые (вычисленные) значения Mt, м
	Координаты, м		Ради ус, м	Координаты, м		Ради ус, м		
	X	Y	R	X	Y	R		
1	2	3	4	5	6	7	8	9
								-
н82О	-	-	-	396355.41	2200302.71	-	Фотограмметри ческий метод	0.2
н83О	-	-	-	396361.36	2200308.79	-	Фотограмметри ческий метод	0.2
н84О	-	-	-	396361.03	2200309.06	-	Фотограмметри ческий метод	0.2
н85О	-	-	-	396361.93	2200309.95	-	Фотограмметри ческий метод	0.2
н86О	-	-	-	396359.43	2200312.19	-	Фотограмметри ческий метод	0.2
н87О	-	-	-	396358.84	2200311.61	-	Фотограмметри ческий метод	0.2
н88О	-	-	-	396354.40	2200315.88	-	Фотограмметри ческий метод	0.2
н89О	-	-	-	396350.49	2200312.00	-	Фотограмметри ческий метод	0.2
н90О	-	-	-	396348.47	2200314.00	-	Фотограмметри ческий метод	0.2
н91О	-	-	-	396345.77	2200311.19	-	Фотограмметри ческий метод	0.2
н92О	-	-	-	396347.67	2200309.22	-	Фотограмметри ческий метод	0.2
н93О	-	-	-	396345.96	2200307.43	-	Фотограмметри ческий метод	0.2
н94О	-	-	-	396351.23	2200302.15	-	Фотограмметри ческий метод	0.2
н95О	-	-	-	396353.61	2200304.65	-	Фотограмметри ческий метод	0.2
н82О	-	-	-	396355.41	2200302.71	-	Фотограмметри ческий метод	0.2

**2. Сведения о характеристиках объекта недвижимости  
с кадастровым номером : 47:25:0109070:28 :**

№ п/п	Наименование характеристики	Значение характеристики
1	2	3
1.	Вид объекта недвижимости	здание
2.	Ранее присвоенный государственный учетный номер (инвентарный) здания, сооружения, объекта незавершенного строительства	-

**2. Сведения о характеристиках объекта недвижимости с кадастровым номером : 47:25:0109070:28 :**

№ п/п	Наименование характеристики	Значение характеристики
1	2	3
3.	Кадастровый номер земельного участка (земельных участков), в границах которого (которых) расположены здание, сооружение, объект незавершенного строительства	47:25:0109070:1
4.	Уникальный учетный номер кадастрового квартала, в границах которого расположены здание, сооружение, объект незавершенного строительства	47:25:0109070
5.	Адрес здания, сооружения, объекта незавершенного строительства	Российская Федерация, Ленинградская область, м.о Гатчинский, город Гатчина, улица Галеева, дом 5
5.1.	Сведения о местоположении здания, сооружения, объекта незавершенного строительства (при отсутствии адреса) в структурированном в соответствии с федеральной информационной адресной системой виде	-
5.2.	Дополнительные сведения о местоположении	-
6.	Иные сведения	-

**3. Пояснения к сведениям об объекте недвижимости с кадастровым номером 47:25:0109070:28 :**

1.	-
----	---

**Описание местоположения зданий, сооружений,  
объектов незавершенного строительства на земельном участке**

**1. Сведения о характерных точках контура объекта недвижимости  
с кадастровым номером : 47:25:0109070:30 :**

Система координат МСК-47, зона 2

Зона № 2

Обозначение характерных точек контура	Содержатся в Едином государственном реестре недвижимости			Определены в ходе выполнения комплексных кадастровых работ			Метод опреде ления коор динат	Формулы, примененные для расчета средней квадратической погрешности определения координат характерных точек (Mt), м, с подставленными в такие формулы значениями и итоговые (вычисленные) значения Mt, м
	Координаты, м		Ради ус, м	Координаты, м		Ради ус, м		
	X	Y	R	X	Y	R		
1	2	3	4	5	6	7	8	9
								-
н96О	-	-	-	396487.23	2200272.30	-	Фотограмметри ческий метод	0.2
н97О	-	-	-	396479.84	2200279.62	-	Фотограмметри ческий метод	0.2
н98О	-	-	-	396477.83	2200277.89	-	Фотограмметри ческий метод	0.2
н99О	-	-	-	396476.22	2200279.40	-	Фотограмметри ческий метод	0.2
н100О	-	-	-	396472.97	2200276.16	-	Фотограмметри ческий метод	0.2
н101О	-	-	-	396474.58	2200274.53	-	Фотограмметри ческий метод	0.2
н102О	-	-	-	396470.97	2200270.95	-	Фотограмметри ческий метод	0.2
н103О	-	-	-	396478.68	2200263.28	-	Фотограмметри ческий метод	0.2
н96О	-	-	-	396487.23	2200272.30	-	Фотограмметри ческий метод	0.2

**2. Сведения о характеристиках объекта недвижимости  
с кадастровым номером : 47:25:0109070:30 :**

№ п/п	Наименование характеристики	Значение характеристики
1	2	3
1.	Вид объекта недвижимости	здание
2.	Ранее присвоенный государственный учетный номер (инвентарный) здания, сооружения, объекта незавершенного строительства	-
3.	Кадастровый номер земельного участка (земельных участков), в границах которого (которых) расположены здание, сооружение, объект незавершенного строительства	47:25:0109070:4
4.	Уникальный учетный номер кадастрового квартала, в границах которого расположены здание, сооружение, объект незавершенного строительства	47:25:0109070
5.	Адрес здания, сооружения, объекта незавершенного строительства	Российская Федерация, Ленинградская область, м.о Гатчинский, город Гатчина, улица Воскова, дом 66

**2. Сведения о характеристиках объекта недвижимости  
с кадастровым номером : 47:25:0109070:30 :**

<b>№ п/п</b>	<b>Наименование характеристики</b>	<b>Значение характеристики</b>
<b>1</b>	<b>2</b>	<b>3</b>
5.1.	Сведения о местоположении здания, сооружения, объекта незавершенного строительства (при отсутствии адреса) в структурированном в соответствии с федеральной информационной адресной системой виде	-
5.2.	Дополнительные сведения о местоположении	-
6.	Иные сведения	-

**3. Пояснения к сведениям об объекте недвижимости с кадастровым номером 47:25:0109070:30 :**

1.	-
----	---

**Описание местоположения зданий, сооружений,  
объектов незавершенного строительства на земельном участке**

**1. Сведения о характерных точках контура объекта недвижимости  
с кадастровым номером : 47:25:0109070:32 :**

Система координат МСК-47, зона 2

Зона № 2

Обозначение характерных точек контура	Содержатся в Едином государственном реестре недвижимости			Определены в ходе выполнения комплексных кадастровых работ			Метод опреде ления коор динат	Формулы, примененные для расчета средней квадратической погрешности определения координат характерных точек (Mt), м, с подставленными в такие формулы значениями и итоговые (вычисленные) значения Mt, м
	Координаты, м		Ради ус, м	Координаты, м		Ради ус, м		
	X	Y	R	X	Y	R		
1	2	3	4	5	6	7	8	9
								-
н104О	-	-	-	396397.79	2200341.56	-	Фотограмметри ческий метод	0.2
н105О	-	-	-	396402.79	2200347.44	-	Фотограмметри ческий метод	0.2
н106О	-	-	-	396400.93	2200348.87	-	Фотограмметри ческий метод	0.2
н107О	-	-	-	396402.83	2200350.98	-	Фотограмметри ческий метод	0.2
н108О	-	-	-	396393.99	2200358.73	-	Фотограмметри ческий метод	0.2
н109О	-	-	-	396387.16	2200350.66	-	Фотограмметри ческий метод	0.2
н104О	-	-	-	396397.79	2200341.56	-	Фотограмметри ческий метод	0.2

**2. Сведения о характеристиках объекта недвижимости  
с кадастровым номером : 47:25:0109070:32 :**

№ п/п	Наименование характеристики	Значение характеристики
1	2	3
1.	Вид объекта недвижимости	здание
2.	Ранее присвоенный государственный учетный номер (инвентарный) здания, сооружения, объекта незавершенного строительства	-
3.	Кадастровый номер земельного участка (земельных участков), в границах которого (которых) расположены здание, сооружение, объект незавершенного строительства	47:25:0109070:7
4.	Уникальный учетный номер кадастрового квартала, в границах которого расположены здание, сооружение, объект незавершенного строительства	47:25:0109070
5.	Адрес здания, сооружения, объекта незавершенного строительства	Российская Федерация, Ленинградская область, м.о Гатчинский, город Гатчина, улица Воскова, дом 60
5.1.	Сведения о местоположении здания, сооружения, объекта незавершенного строительства (при отсутствии адреса) в структурированном в соответствии с федеральной информационной адресной системой виде	-
5.2.	Дополнительные сведения о местоположении	-

**2. Сведения о характеристиках объекта недвижимости  
с кадастровым номером : 47:25:0109070:32 :**

<b>№ п/п</b>	<b>Наименование характеристики</b>	<b>Значение характеристики</b>
<b>1</b>	<b>2</b>	<b>3</b>
6.	Иные сведения	-

**3. Пояснения к сведениям об объекте недвижимости с кадастровым номером 47:25:0109070:32 :**

1.	-
----	---

**Описание местоположения зданий, сооружений,  
объектов незавершенного строительства на земельном участке**

**1. Сведения о характерных точках контура объекта недвижимости  
с кадастровым номером : 47:25:0109070:33 :**

Система координат МСК-47, зона 2

Зона № 2

Обозначение характерных точек контура	Содержатся в Едином государственном реестре недвижимости			Определены в ходе выполнения комплексных кадастровых работ			Метод опреде ления коор динат	Формулы, примененные для расчета средней квадратической погрешности определения координат характерных точек (Mt), м, с подставленными в такие формулы значениями и итоговые (вычисленные) значения Mt, м
	Координаты, м		Ради ус, м	Координаты, м		Ради ус, м		
	X	Y	R	X	Y	R		
1	2	3	4	5	6	7	8	9
								-
н110О	-	-	-	396369.40	2200332.99	-	Фотограмметри ческий метод	0.2
н111О	-	-	-	396372.94	2200336.46	-	Фотограмметри ческий метод	0.2
н112О	-	-	-	396372.34	2200337.09	-	Фотограмметри ческий метод	0.2
н113О	-	-	-	396373.89	2200338.80	-	Фотограмметри ческий метод	0.2
н114О	-	-	-	396366.51	2200345.96	-	Фотограмметри ческий метод	0.2
н115О	-	-	-	396360.60	2200339.86	-	Фотограмметри ческий метод	0.2
н116О	-	-	-	396367.83	2200332.77	-	Фотограмметри ческий метод	0.2
н117О	-	-	-	396368.71	2200333.72	-	Фотограмметри ческий метод	0.2
н110О	-	-	-	396369.40	2200332.99	-	Фотограмметри ческий метод	0.2

**2. Сведения о характеристиках объекта недвижимости  
с кадастровым номером : 47:25:0109070:33 :**

№ п/п	Наименование характеристики	Значение характеристики
1	2	3
1.	Вид объекта недвижимости	здание
2.	Ранее присвоенный государственный учетный номер (инвентарный) здания, сооружения, объекта незавершенного строительства	-
3.	Кадастровый номер земельного участка (земельных участков), в границах которого (которых) расположены здание, сооружение, объект незавершенного строительства	47:25:0109070:16
4.	Уникальный учетный номер кадастрового квартала, в границах которого расположены здание, сооружение, объект незавершенного строительства	47:25:0109070
5.	Адрес здания, сооружения, объекта незавершенного строительства	Российская Федерация, Ленинградская область, м.о Гатчинский, город Гатчина, улица Воскова, дом 60 а

**2. Сведения о характеристиках объекта недвижимости с кадастровым номером : 47:25:0109070:33 :**

№ п/п	Наименование характеристики	Значение характеристики
1	2	3
5.1.	Сведения о местоположении здания, сооружения, объекта незавершенного строительства (при отсутствии адреса) в структурированном в соответствии с федеральной информационной адресной системой виде	-
5.2.	Дополнительные сведения о местоположении	-
6.	Иные сведения	-

**3. Пояснения к сведениям об объекте недвижимости с кадастровым номером 47:25:0109070:33 :**

1.	-
----	---



**Описание местоположения зданий, сооружений,  
объектов незавершенного строительства на земельном участке**

**1. Сведения о характерных точках контура объекта недвижимости  
с кадастровым номером : 47:25:0109070:34 :**

Система координат МСК-47, зона 2

Зона № 2

Обозначение характерных точек контура	Содержатся в Едином государственном реестре недвижимости			Определены в ходе выполнения комплексных кадастровых работ			Метод опреде ления коор динат	Формулы, примененные для расчета средней квадратической погрешности определения координат характерных точек (Mt), м, с подставленными в такие формулы значениями и итоговые (вычисленные) значения Mt, м
	Координаты, м		Ради ус, м	Координаты, м		Ради ус, м		
	X	Y	R	X	Y	R		
1	2	3	4	5	6	7	8	9
								-
н118О	-	-	-	396340.27	2200397.67	-	Фотограмметри ческий метод	0.2
н119О	-	-	-	396341.80	2200399.31	-	Фотограмметри ческий метод	0.2
н120О	-	-	-	396343.16	2200398.14	-	Фотограмметри ческий метод	0.2
н121О	-	-	-	396345.53	2200400.70	-	Фотограмметри ческий метод	0.2
н122О	-	-	-	396344.32	2200401.94	-	Фотограмметри ческий метод	0.2
н123О	-	-	-	396345.82	2200403.66	-	Фотограмметри ческий метод	0.2
н124О	-	-	-	396339.06	2200410.19	-	Фотограмметри ческий метод	0.2
н125О	-	-	-	396333.22	2200403.98	-	Фотограмметри ческий метод	0.2
н118О	-	-	-	396340.27	2200397.67	-	Фотограмметри ческий метод	0.2

**2. Сведения о характеристиках объекта недвижимости  
с кадастровым номером : 47:25:0109070:34 :**

№ п/п	Наименование характеристики	Значение характеристики
1	2	3
1.	Вид объекта недвижимости	здание
2.	Ранее присвоенный государственный учетный номер (инвентарный) здания, сооружения, объекта незавершенного строительства	-
3.	Кадастровый номер земельного участка (земельных участков), в границах которого (которых) расположены здание, сооружение, объект незавершенного строительства	47:25:0109070:55
4.	Уникальный учетный номер кадастрового квартала, в границах которого расположены здание, сооружение, объект незавершенного строительства	47:25:0109070
5.	Адрес здания, сооружения, объекта незавершенного строительства	Российская Федерация, Ленинградская область, м.о Гатчинский, город Гатчина, улица Воскова, дом 56

**2. Сведения о характеристиках объекта недвижимости с кадастровым номером : 47:25:0109070:34 :**

№ п/п	Наименование характеристики	Значение характеристики
1	2	3
5.1.	Сведения о местоположении здания, сооружения, объекта незавершенного строительства (при отсутствии адреса) в структурированном в соответствии с федеральной информационной адресной системой виде	-
5.2.	Дополнительные сведения о местоположении	-
6.	Иные сведения	-

**3. Пояснения к сведениям об объекте недвижимости с кадастровым номером 47:25:0109070:34 :**

1.	-
----	---

# Описание местоположения зданий, сооружений, объектов незавершенного строительства на земельном участке

## 1. Сведения о характерных точках контура объекта недвижимости с кадастровым номером : 47:25:0109070:35 :

Система координат МСК-47, зона 2

Зона № 2

Обозначение характерных точек контура	Содержатся в Едином государственном реестре недвижимости			Определены в ходе выполнения комплексных кадастровых работ			Метод опреде ления коор динат	Формулы, примененные для расчета средней квадратической погрешности определения координат характерных точек (Mt), м, с подставленными в такие формулы значениями и итоговые (вычисленные) значения Mt, м
	Координаты, м		Ради ус, м	Координаты, м		Ради ус, м		
	X	Y	R	X	Y	R		
1	2	3	4	5	6	7	8	9
								-
h126O	-	-	-	396460.72	2200284.48	-	Фотограмметри ческий метод	0.2
h127O	-	-	-	396467.20	2200291.20	-	Фотограмметри ческий метод	0.2
h128O	-	-	-	396461.67	2200296.81	-	Фотограмметри ческий метод	0.2
h129O	-	-	-	396455.15	2200290.41	-	Фотограмметри ческий метод	0.2
h126O	-	-	-	396460.72	2200284.48	-	Фотограмметри ческий метод	0.2

## 2. Сведения о характеристиках объекта недвижимости с кадастровым номером : 47:25:0109070:35 :

№ п/п	Наименование характеристики	Значение характеристики
1	2	3
1.	Вид объекта недвижимости	здание
2.	Ранее присвоенный государственный учетный номер (инвентарный) здания, сооружения, объекта незавершенного строительства	-
3.	Кадастровый номер земельного участка (земельных участков), в границах которого (которых) расположены здание, сооружение, объект незавершенного строительства	47:25:0109070:18
4.	Уникальный учетный номер кадастрового квартала, в границах которого расположены здание, сооружение, объект незавершенного строительства	47:25:0109070
5.	Адрес здания, сооружения, объекта незавершенного строительства	Российская Федерация, Ленинградская область, м.о Гатчинский, город Гатчина, улица Воскова, дом 64
5.1.	Сведения о местоположении здания, сооружения, объекта незавершенного строительства (при отсутствии адреса) в структурированном в соответствии с федеральной информационной адресной системой виде	-
5.2.	Дополнительные сведения о местоположении	-
6.	Иные сведения	-

## 3. Пояснения к сведениям об объекте недвижимости с кадастровым номером 47:25:0109070:35 :

1.	-
----	---

**Описание местоположения зданий, сооружений,  
объектов незавершенного строительства на земельном участке**

**1. Сведения о характерных точках контура объекта недвижимости  
с кадастровым номером : 47:25:0109070:36 :**

Система координат МСК-47, зона 2

Зона № 2

Обозначение характерных точек контура	Содержатся в Едином государственном реестре недвижимости			Определены в ходе выполнения комплексных кадастровых работ			Метод опреде ления коор динат	Формулы, примененные для расчета средней квадратической погрешности определения координат характерных точек (Mt), м, с подставленными в такие формулы значениями и итоговые (вычисленные) значения Mt, м
	Координаты, м		Ради ус, м	Координаты, м		Ради ус, м		
	X	Y	R	X	Y	R		
1	2	3	4	5	6	7	8	9
								-
н130О	-	-	-	396356.41	2200374.55	-	Фотограмметри ческий метод	0.2
н131О	-	-	-	396360.94	2200379.43	-	Фотограмметри ческий метод	0.2
н132О	-	-	-	396359.17	2200381.15	-	Фотограмметри ческий метод	0.2
н133О	-	-	-	396364.09	2200386.39	-	Фотограмметри ческий метод	0.2
н134О	-	-	-	396359.34	2200391.31	-	Фотограмметри ческий метод	0.2
н135О	-	-	-	396351.01	2200382.61	-	Фотограмметри ческий метод	0.2
н136О	-	-	-	396353.93	2200379.52	-	Фотограмметри ческий метод	0.2
н137О	-	-	-	396352.67	2200378.26	-	Фотограмметри ческий метод	0.2
н130О	-	-	-	396356.41	2200374.55	-	Фотограмметри ческий метод	0.2

**2. Сведения о характеристиках объекта недвижимости  
с кадастровым номером : 47:25:0109070:36 :**

№ п/п	Наименование характеристики	Значение характеристики
1	2	3
1.	Вид объекта недвижимости	здание
2.	Ранее присвоенный государственный учетный номер (инвентарный) здания, сооружения, объекта незавершенного строительства	-
3.	Кадастровый номер земельного участка (земельных участков), в границах которого (которых) расположены здание, сооружение, объект незавершенного строительства	47:25:0109070:6
4.	Уникальный учетный номер кадастрового квартала, в границах которого расположены здание, сооружение, объект незавершенного строительства	47:25:0109070
5.	Адрес здания, сооружения, объекта незавершенного строительства	Российская Федерация, Ленинградская область, м.о Гатчинский, город Гатчина, улица Воскова, дом 58

**2. Сведения о характеристиках объекта недвижимости с кадастровым номером : 47:25:0109070:36 :**

№ п/п	Наименование характеристики	Значение характеристики
1	2	3
5.1.	Сведения о местоположении здания, сооружения, объекта незавершенного строительства (при отсутствии адреса) в структурированном в соответствии с федеральной информационной адресной системой виде	-
5.2.	Дополнительные сведения о местоположении	-
6.	Иные сведения	-

**3. Пояснения к сведениям об объекте недвижимости с кадастровым номером 47:25:0109070:36 :**

1.	-
----	---

**Описание местоположения зданий, сооружений,  
объектов незавершенного строительства на земельном участке**

**1. Сведения о характерных точках контура объекта недвижимости  
с кадастровым номером : 47:25:0109070:37 :**

Система координат МСК-47, зона 2

Зона № 2

Обозначение характерных точек контура	Содержатся в Едином государственном реестре недвижимости			Определены в ходе выполнения комплексных кадастровых работ			Метод опреде ления коор динат	Формулы, примененные для расчета средней квадратической погрешности определения координат характерных точек (Mt), м, с подставленными в такие формулы значениями и итоговые (вычисленные) значения Mt, м
	Координаты, м		Ради ус, м	Координаты, м		Ради ус, м		
	X	Y	R	X	Y	R		
1	2	3	4	5	6	7	8	9
								-
н138О	-	-	-	396322.46	2200417.98	-	Фотограмметри ческий метод	0.2
н139О	-	-	-	396326.26	2200422.57	-	Фотограмметри ческий метод	0.2
н140О	-	-	-	396314.81	2200432.97	-	Фотограмметри ческий метод	0.2
н141О	-	-	-	396308.93	2200426.33	-	Фотограмметри ческий метод	0.2
н142О	-	-	-	396310.97	2200424.29	-	Фотограмметри ческий метод	0.2
н143О	-	-	-	396309.26	2200422.53	-	Фотограмметри ческий метод	0.2
н144О	-	-	-	396316.03	2200416.38	-	Фотограмметри ческий метод	0.2
н145О	-	-	-	396319.91	2200420.33	-	Фотограмметри ческий метод	0.2
н138О	-	-	-	396322.46	2200417.98	-	Фотограмметри ческий метод	0.2

**2. Сведения о характеристиках объекта недвижимости  
с кадастровым номером : 47:25:0109070:37 :**

№ п/п	Наименование характеристики	Значение характеристики
1	2	3
1.	Вид объекта недвижимости	здание
2.	Ранее присвоенный государственный учетный номер (инвентарный) здания, сооружения, объекта незавершенного строительства	-
3.	Кадастровый номер земельного участка (земельных участков), в границах которого (которых) расположены здание, сооружение, объект незавершенного строительства	47:25:0109070:22
4.	Уникальный учетный номер кадастрового квартала, в границах которого расположены здание, сооружение, объект незавершенного строительства	47:25:0109070
5.	Адрес здания, сооружения, объекта незавершенного строительства	Российская Федерация, Ленинградская область, м.о Гатчинский, город Гатчина, улица Воскова, дом 54

**2. Сведения о характеристиках объекта недвижимости с кадастровым номером : 47:25:0109070:37 :**

№ п/п	Наименование характеристики	Значение характеристики
1	2	3
5.1.	Сведения о местоположении здания, сооружения, объекта незавершенного строительства (при отсутствии адреса) в структурированном в соответствии с федеральной информационной адресной системой виде	-
5.2.	Дополнительные сведения о местоположении	-
6.	Иные сведения	-

**3. Пояснения к сведениям об объекте недвижимости с кадастровым номером 47:25:0109070:37 :**

1.	-
----	---

**Описание местоположения зданий, сооружений,  
объектов незавершенного строительства на земельном участке**

**1. Сведения о характерных точках контура объекта недвижимости  
с кадастровым номером : 47:25:0109070:29 :**

Система координат МСК-47, зона 2

Зона № 2

Обозначение характерных точек контура	Содержатся в Едином государственном реестре недвижимости			Определены в ходе выполнения комплексных кадастровых работ			Метод опреде ления коор динат	Формулы, примененные для расчета средней квадратической погрешности определения координат характерных точек (Mt), м, с подставленными в такие формулы значениями и итоговые (вычисленные) значения Mt, м
	Координаты, м		Ради ус, м	Координаты, м		Ради ус, м		
	X	Y	R	X	Y	R		
1	2	3	4	5	6	7	8	9
								-
н146О	-	-	-	396316.35	2200383.50	-	Фотограмметри ческий метод	0.2
н147О	-	-	-	396318.64	2200388.78	-	Фотограмметри ческий метод	0.2
н148О	-	-	-	396307.70	2200393.86	-	Фотограмметри ческий метод	0.2
н149О	-	-	-	396302.18	2200382.47	-	Фотограмметри ческий метод	0.2
н150О	-	-	-	396307.76	2200379.95	-	Фотограмметри ческий метод	0.2
н151О	-	-	-	396308.93	2200382.24	-	Фотограмметри ческий метод	0.2
н152О	-	-	-	396312.33	2200380.62	-	Фотограмметри ческий метод	0.2
н153О	-	-	-	396312.77	2200381.30	-	Фотограмметри ческий метод	0.2
н154О	-	-	-	396314.45	2200380.62	-	Фотограмметри ческий метод	0.2
н155О	-	-	-	396315.80	2200383.76	-	Фотограмметри ческий метод	0.2
н146О	-	-	-	396316.35	2200383.50	-	Фотограмметри ческий метод	0.2

**2. Сведения о характеристиках объекта недвижимости  
с кадастровым номером : 47:25:0109070:29 :**

№ п/п	Наименование характеристики	Значение характеристики
1	2	3
1.	Вид объекта недвижимости	здание
2.	Ранее присвоенный государственный учетный номер (инвентарный) здания, сооружения, объекта незавершенного строительства	-
3.	Кадастровый номер земельного участка (земельных участков), в границах которого (которых) расположены здание, сооружение, объект незавершенного строительства	47:25:0109070:3, 47:25:0109070:15
4.	Уникальный учетный номер кадастрового квартала, в границах которого расположены здание, сооружение, объект незавершенного строительства	47:25:0109070



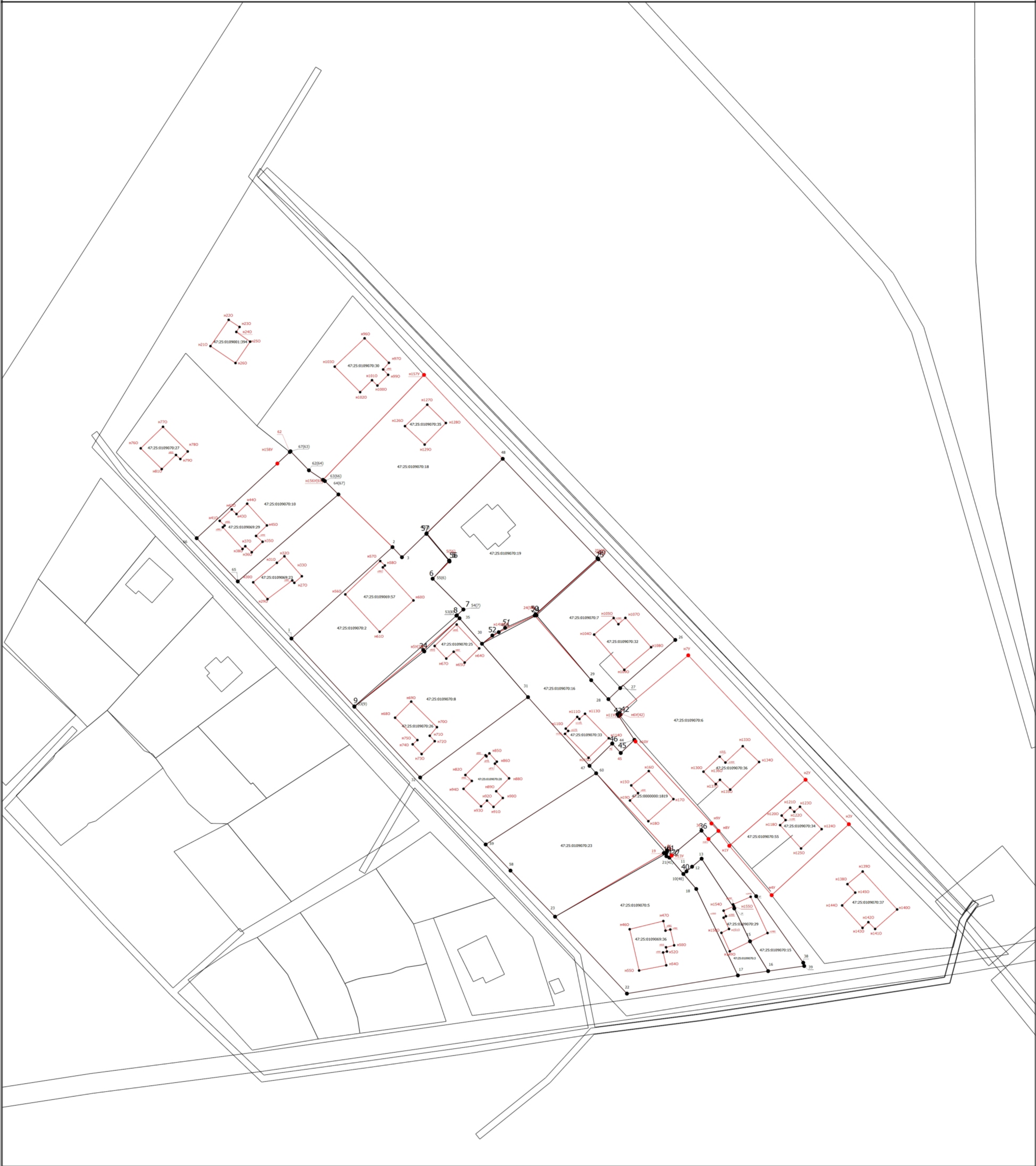
**2. Сведения о характеристиках объекта недвижимости с кадастровым номером : 47:25:0109070:29 :**

<b>№ п/п</b>	<b>Наименование характеристики</b>	<b>Значение характеристики</b>
<b>1</b>	<b>2</b>	<b>3</b>
5.	Адрес здания, сооружения, объекта незавершенного строительства	Российская Федерация, Ленинградская область, м.о Гатчинский, город Гатчина, шоссе Корпиковское, дом 1 а
5.1.	Сведения о местоположении здания, сооружения, объекта незавершенного строительства (при отсутствии адреса) в структурированном в соответствии с федеральной информационной адресной системой виде	-
5.2.	Дополнительные сведения о местоположении	-
6.	Иные сведения	-

**3. Пояснения к сведениям об объекте недвижимости с кадастровым номером 47:25:0109070:29 :**

1.	-
----	---

Схема границ земельных участков



Масштаб 1:800

Условные обозначения

- Часть границы, местоположение которой определено при выполнении кадастровых работ
- Характерная точка границы земельного участка, сведения ЕГРН о которой соответствуют требованиям, установленным в соответствии с частью 13 статьи 22 Федерального закона от 13 июля 2015 г. N 218-ФЗ "О государственной регистрации недвижимости"
- Характерная точка контура здания, сооружения, объекта незавершенного строительства
- Характерная точка границы, сведения о которой позволяют однозначно определить ее положение на местности
- Обозначение характерной точки, местоположение которой не изменилось или было уточнено
- Обозначение новой характерной точки
- Уточняемый земельный участок
- Исправляемый земельный участок
- Уточняемое здание
- Часть границы, сведения ЕГРН о которой позволяют однозначно определить ее положение на местности
- Часть контура, образованного проекцией вновь образованного наземного конструктивного элемента здания, сооружения, объекта незавершенного строительства
- Часть контура, образованного проекцией существующего в ЕГРН наземного конструктивного элемента здания, сооружения, объекта незавершенного строительства
- Характерная точка границы земельного участка, сведения о которой отсутствуют в ЕГРН, местоположение которой определено при кадастровых работах (новая характерная точка)



Схема границ земельных участков



Масштаб 1:800

- Условные обозначения
- Часть границы, местоположение которой определено при выполнении кадастровых работ
  - - Характерная точка границы земельного участка, сведения ЕГРН о которой соответствуют требованиям, установленным в соответствии с частью 13 статьи 22 Федерального закона от 13 июля 2015 г. N 218-ФЗ "О государственной регистрации недвижимости"
  - - Характерная точка контура здания, сооружения, объекта незавершенного строительства
  - - Характерная точка границы, сведения о которой позволяют однозначно определить ее положение на местности
  - n5U - Обозначение характерной точки, местоположение которой не изменилось или было уточнено
  - n1U - Обозначение новой характерной точки
  - 47:25:0109070:55 - Уточняемый земельный участок
  - 47:25:0109070:2 - Исправляемый земельный участок
  - 47:25:0000000:1819 - Уточняемое здание
  - Часть границы, сведения ЕГРН о которой позволяют однозначно определить ее положение на местности
  - Часть контура, образованного проекцией вновь образованного наземного конструктивного элемента здания, сооружения, объекта незавершенного строительства
  - Часть контура, образованного проекцией существующего в ЕГРН наземного конструктивного элемента здания, сооружения, объекта незавершенного строительства
  - - Характерная точка границы земельного участка, сведения о которой отсутствуют в ЕГРН, местоположение которой определено при кадастровых работах (новая характерная точка)